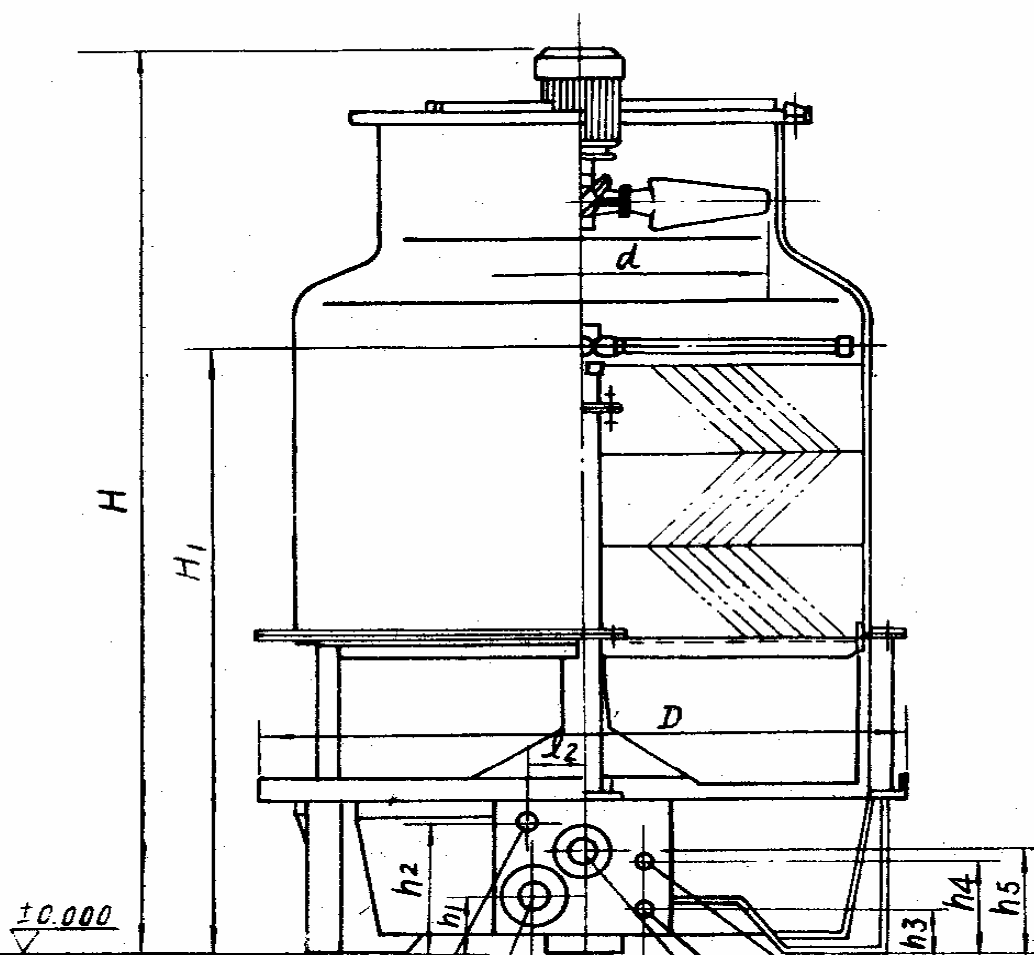


特性参数表

型号	标准循环水量 M ³ /h	冷却能力 10 ⁴ Kcal/h	风机参数			外形尺寸(mm)			集水槽 容积 V(M ³)	塔体重量		标准 噪声 dB(A)
			风量 10 ⁴ M ³ /h	风机直径 d(mm)	风机功率 KW	D	H	H ₁		干重 (T)	湿重 (T)	
CT-I-2	2.5	1.3	0.105	500	0.18	636	1340	940	0.02	0.052	0.11	54
CT-I-4	5.5	2.8	0.210	500	0.18	860	1720	1228	0.03	0.084	0.16	54
CT-I-8	9.5	4.8	0.47	700	0.37	1060	1947	1253	0.05	0.118	0.24	54
CT-I-15	18	9	0.875	900	0.55	1410	2120	1515	0.08	0.179	0.36	56
CT-I-30	34.5	17.2	1.75	1200	0.75	1860	2630	1665	0.20	0.33	0.67	58

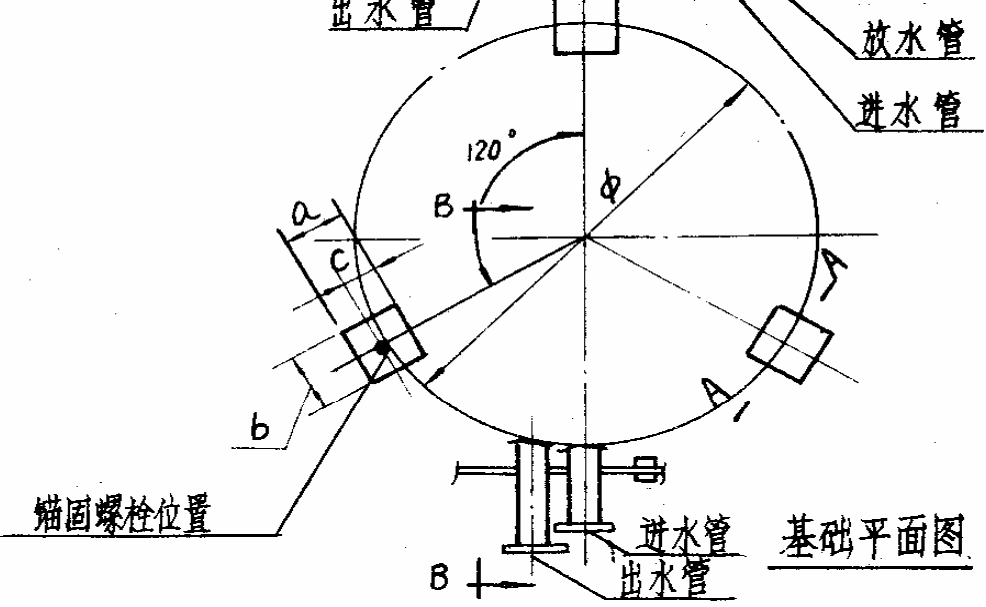
安装尺寸表

型 号	配 管 尺 寸																基 础 尺 寸			
	出水管 h ₁	补水管 h ₂	充水管 h ₃	放水 管 h ₄	溢流 管 h ₅	进水管 l ₁	l ₂	l ₃	l ₄	l ₅	l ₆	进水管 DN	出水管 DN	溢流 管 DN	补水管 DN	充水管 DN	放水 管 DN	φ	a × b	C
CT-I-2	100	235	100	170	210	75	70	70	315	345	345	25	32	20	15	15	520	200×200	100	3
CT-I-4	120	240	100	170	210	80	95	95	439	439	474	40	50	20	15	15	650	200×200	120	3
CT-I-8	124	244	89	214	214	125	125	125	538	544	584	50	65	20	15	15	860	200×200	125	3
CT-I-15	175	310	130	260	260	110	120	120	688	718	718	65	80	25	20	20	1200	275×275	165	3
CT-I-30	190	360	130	311	320	150	150	150	910	960	990	100	125	25	20	20	1600	300×300	165	3

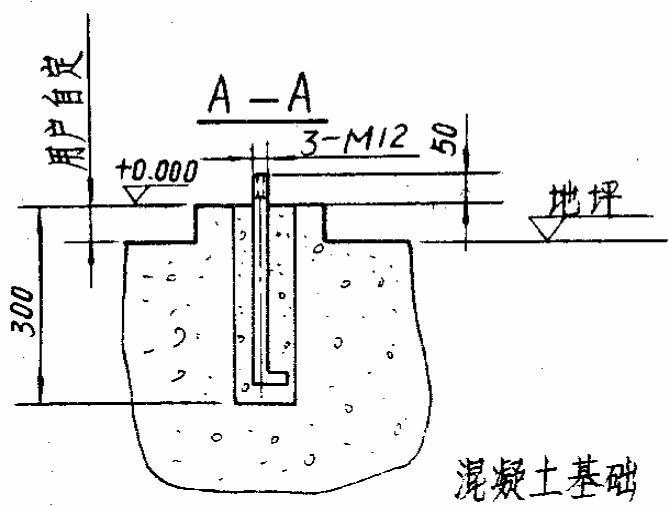


补充水管
出水管
溢流管
放水
管
进水管

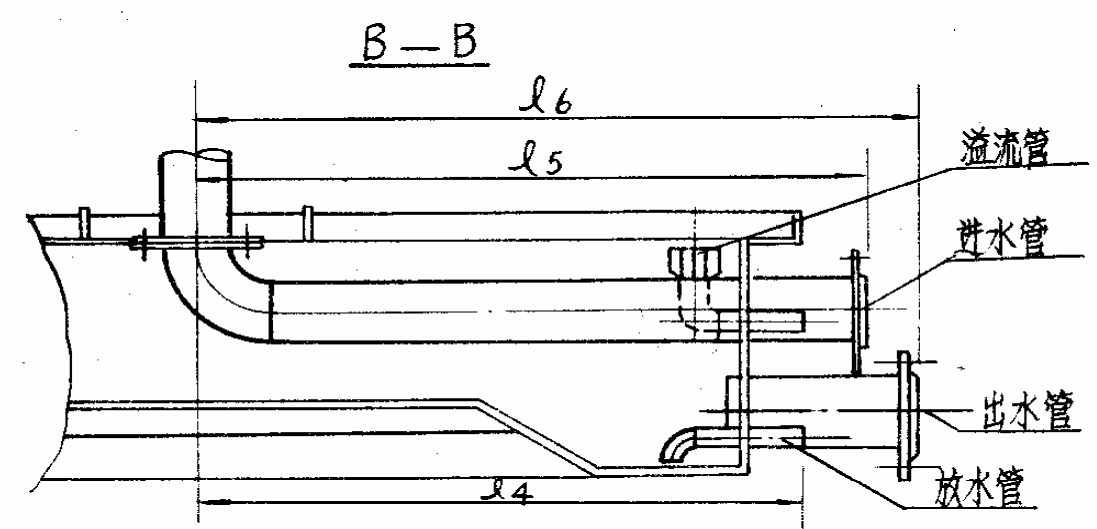
立面图



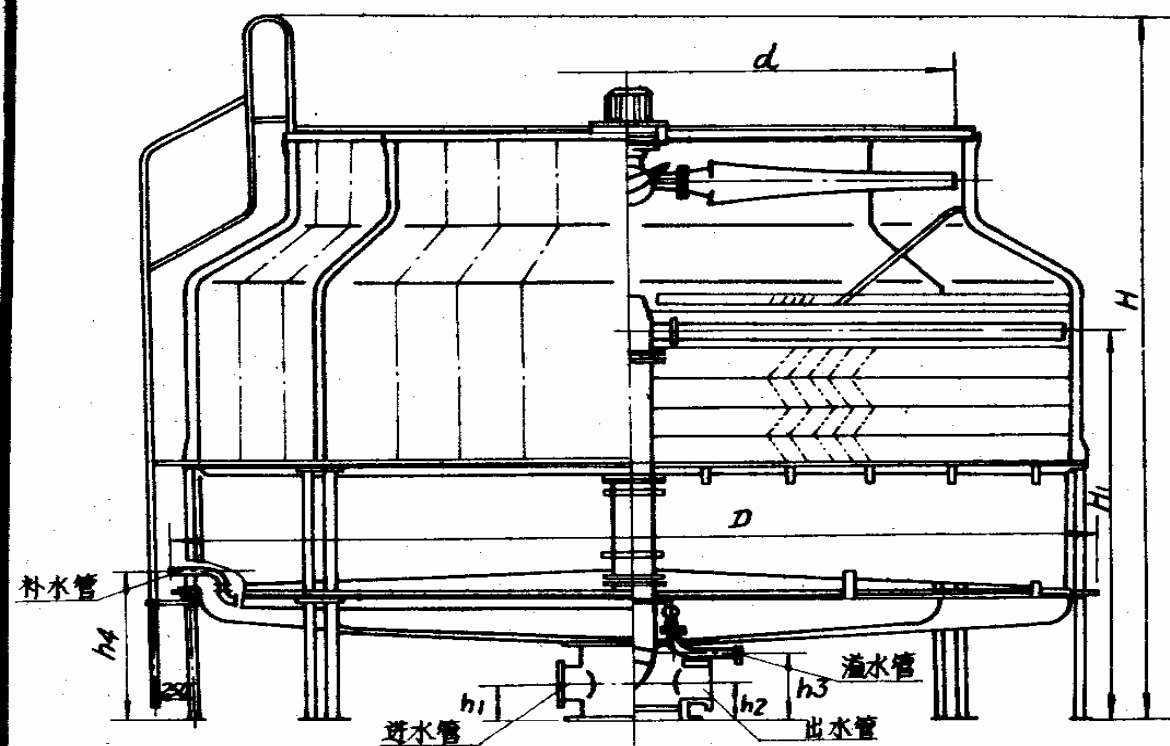
基础平面图



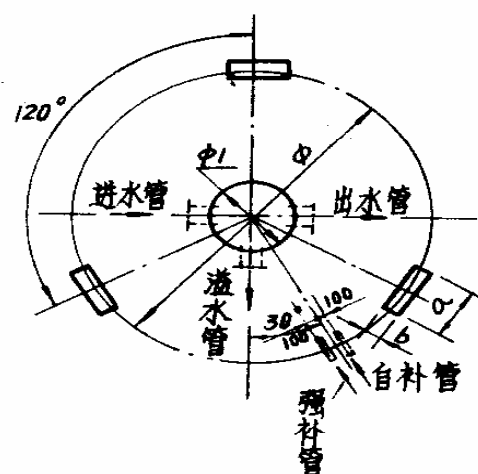
混凝土基础



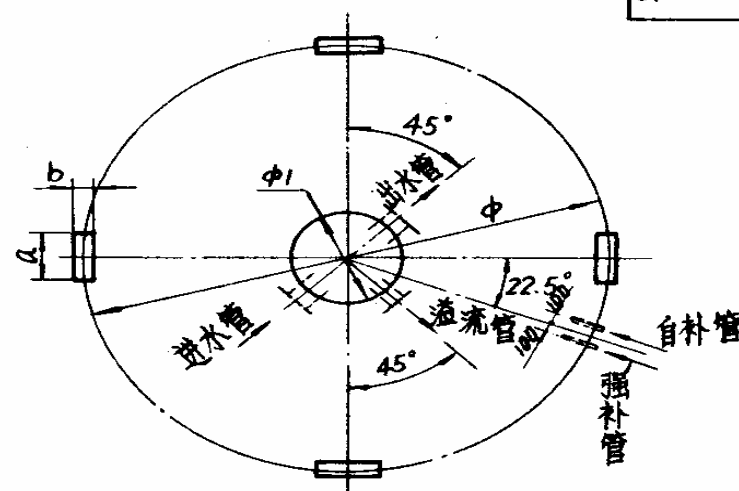
CT-I-2~30型逆流玻璃钢圆形塔总图



立面图



50-75 基础平面图



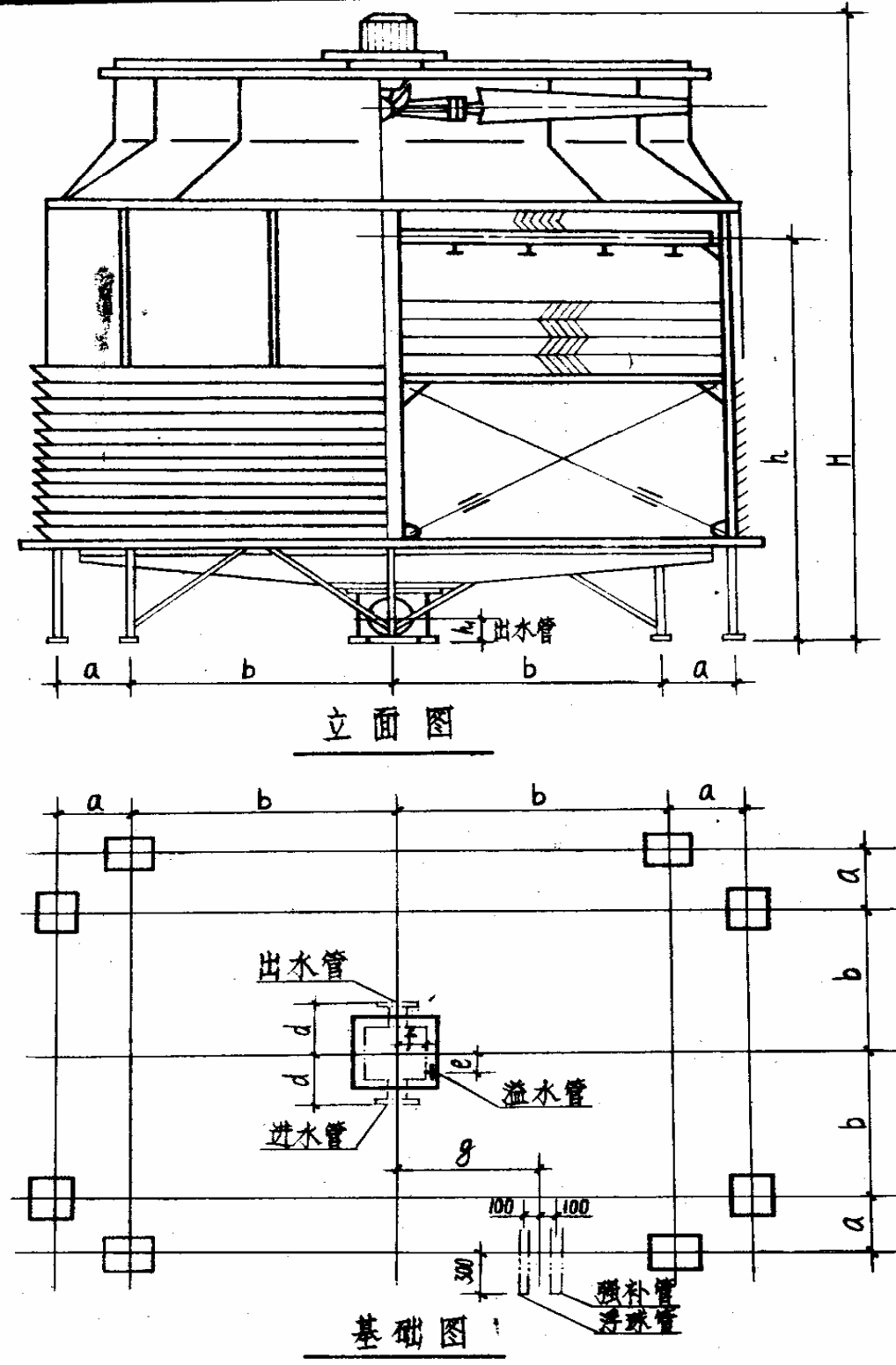
100 基础平面图

特性参数表

型号	标准循环水量 M^3/h	冷却能力 $10^4 kcal/h$	风机参数			外形尺寸 (mm)			塔体重量		集水池有效容积 m^3	标准噪声 dB (A)
			风量 $10^4 M^3/h$	风机直径 d	风机功率 KW	D	H	H ₁	干重(T)	湿重(T)		
CT-I-50	60	30	2.92	1500	1.1	2470	3954	2173	0.98	1.77	0.40	60
CT-I-75	85	42.5	4.38	1800	1.5	2970	4354	2428	1.3	2.68	0.71	60
CT-I-100	115	57.5	5.83	2000	2.2	3410	4594	2582	1.5	3.21	0.89	61
CT-I-150	170	85	8.75	2500	3	4110	4809	2656	2.45	5.5	1.56	61
CT-I-200	226	113	11.7	3000	4	4650	4929	2736	2.98	6.2	1.92	61
CT-I-300	340	170	17.5	4000	5.5	5650	5176	2970	3.88	8.2	2.85	61
CT-I-400	452	226	23.34	5000	7.5	6590	5394	3168	6.23	12.3	4.46	62
CT-I-500	562	281	29.17	5000	11	7190	6064	3417	7.43	15.3	5.38	62
CT-I-750	850	425	43.76	6000	15	8790	6901	3824	11.4	22.7	9.07	63

注: 1. 表中循环水量系指当 $t=27^\circ C$ 时的循环水量。
2. 本塔采用基础面与预埋钢板定位焊接。

CT-I-50-750 型逆流玻璃钢圆形塔总图

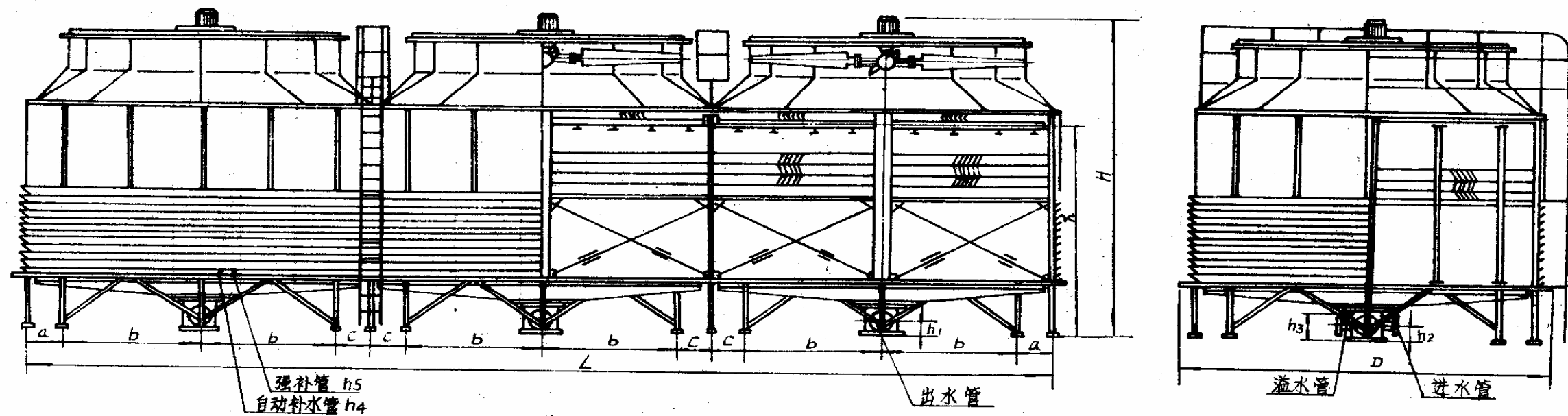


技术特性表

型号	单塔标准冷却能力 M^3/h	单塔标准冷却能力 $Kcal/h$	外型尺寸		风量		功率		进水管 DN	溢水管 DN	自补管 DN	浮球管 DN	配水管 中心高度有效管长 L	集水池 M^3	重量		标准噪声 $dB(A)$
			宽 D	高 H	风量 M^3/h	直径 ϕmm	功率 KW	功率 KW							干重 T	湿重 T	
CT-II-100	100	50	3300	4810	58300	2000	2.2	2.2	150	200	25	15	3095	0.76	1.7	3	≤ 61
CT-II-200	200	100	4540	5450	117000	3000	4.0	4.0	200	250	32	15	3530	1.72	3.2	5.9	≤ 61
CT-II-300	300	150	5450	5890	175000	4000	5.5	5.5	250	300	40	15	3930	2.52	4.4	8.4	≤ 62
CT-II-500	500	250	6900	7010	291700	5000	10	10	350	400	65	15	4600	4.71	7.5	14.2	≤ 62

安装尺寸表

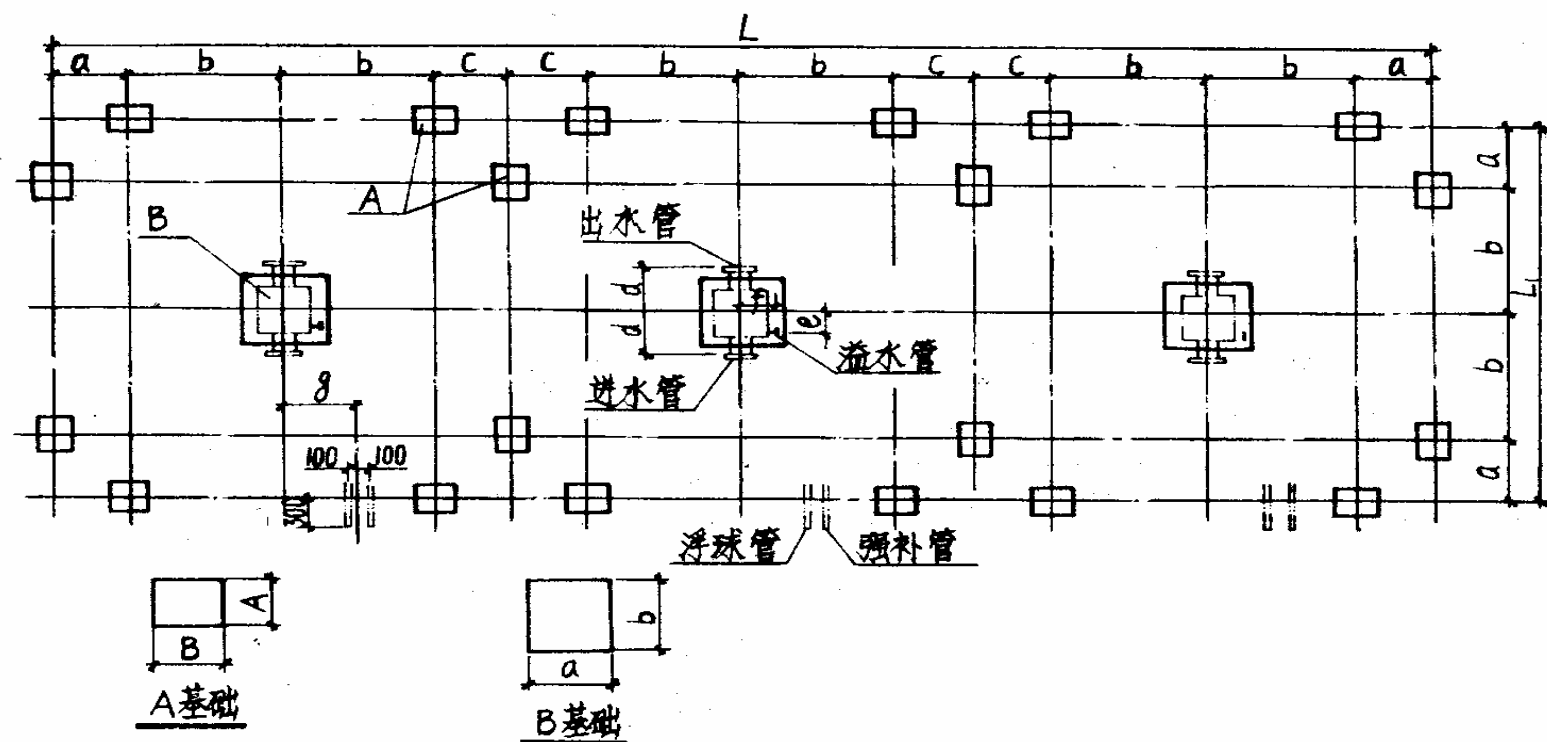
型 号	安装尺寸				配管中心距				配 管 尺 寸					基础尺寸	
	a	b	c	d	e	f	g	出水管 h ₁	进水管 h ₂	溢水管 h ₃	浮球管 h ₄	溢水管 h ₅	A	B	
													A × B	a × b	
CT—II—100	470	980	490	400	135	300	490	210	210	370	90	90	300×400	700×700	
CT—II—200	670	1380	690	450	170	350	690	240	240	420	1030	1030	350×450	800×800	
CT—II—300	825	1680	840	500	195	400	840	270	270	450	1110	1110	350×450	900×900	
CT—II—500	639	2580	645	550	235	455	1290	320	320	530	1250	1250	350×450	1000×1000	



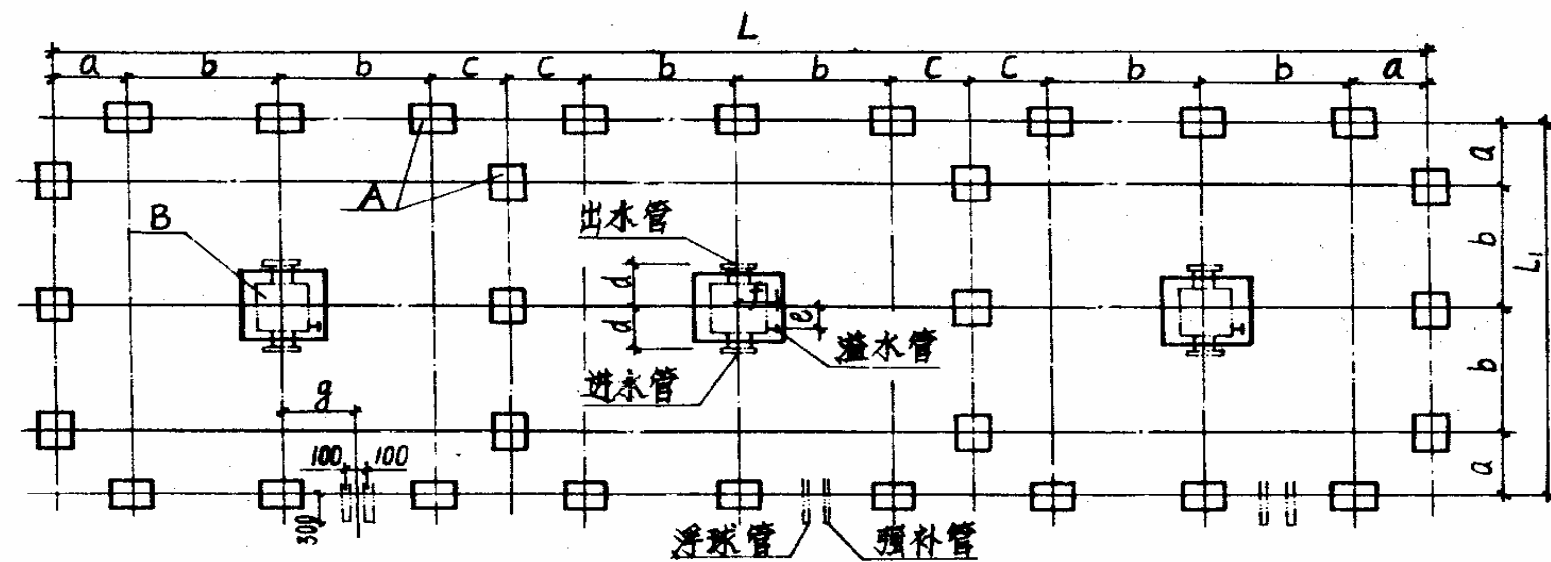
三塔组合图

技术特性表

型号	单塔标准 循环水量 M ³ /h	冷却能力 Kcal/h	外型尺寸		风 机			进水管	出水管	溢水管	自补管	强补管	配水管 中心高度	集水池 有效容积	重 量		标准点 噪 声 dB(A)
			宽 D	高 H	风量 M ³ /h	直径 φmm	功率 KW	DN	DN	DN	DN	DN	h	M ³	干 重 T	湿 重 T	
CT-II-100	100	50	3300	4810	58300	2000	2.2	150	200	25	15	15	3095	0.76	1.7	3	≤61
CT-II-200	200	100	4540	5450	117000	3000	4.0	200	250	32	32	15	3530	1.72	3.2	5.9	≤61
CT-II-300	300	150	5450	5890	175000	4000	5.5	250	300	40	32	15	3930	2.52	4.4	8.4	≤62
CT-II-500	500	250	6900	7010	291700	5000	10	350	400	65	50	15	4600	4.71	7.5	14.2	≤62



CT-II-100 型基础图



CT-II-200, 300, 500 型基础图

安装尺寸表

型号	安装尺寸						配管中心距					配管尺寸					基础尺寸	
	L	L ₁	a	b	c	d	e	f	g	出水管 h ₁	进水管 h ₂	溢水管 h ₃	浮球管 h ₄	强补管 h ₅	A	B		
															A×B	a、b		
CT-II-100	8780	2900	470	980	490	400	135	300	490	210	210	370	90	90	300×400	700×700		
CT-II-200	12380	4100	670	1380	690	450	170	350	690	240	240	420	1030	1030	350×450	800×800		
CT-II-300	15090	5010	825	1680	840	500	195	400	840	270	270	450	1110	1110	350×450	900×900		
CT-II-500	19320	6420	630	2580	645	550	235	455	1290	320	320	530	1250	1250	350×450	1000×1000		

CT-II-100~500 型逆流玻璃钢方形塔基础图组