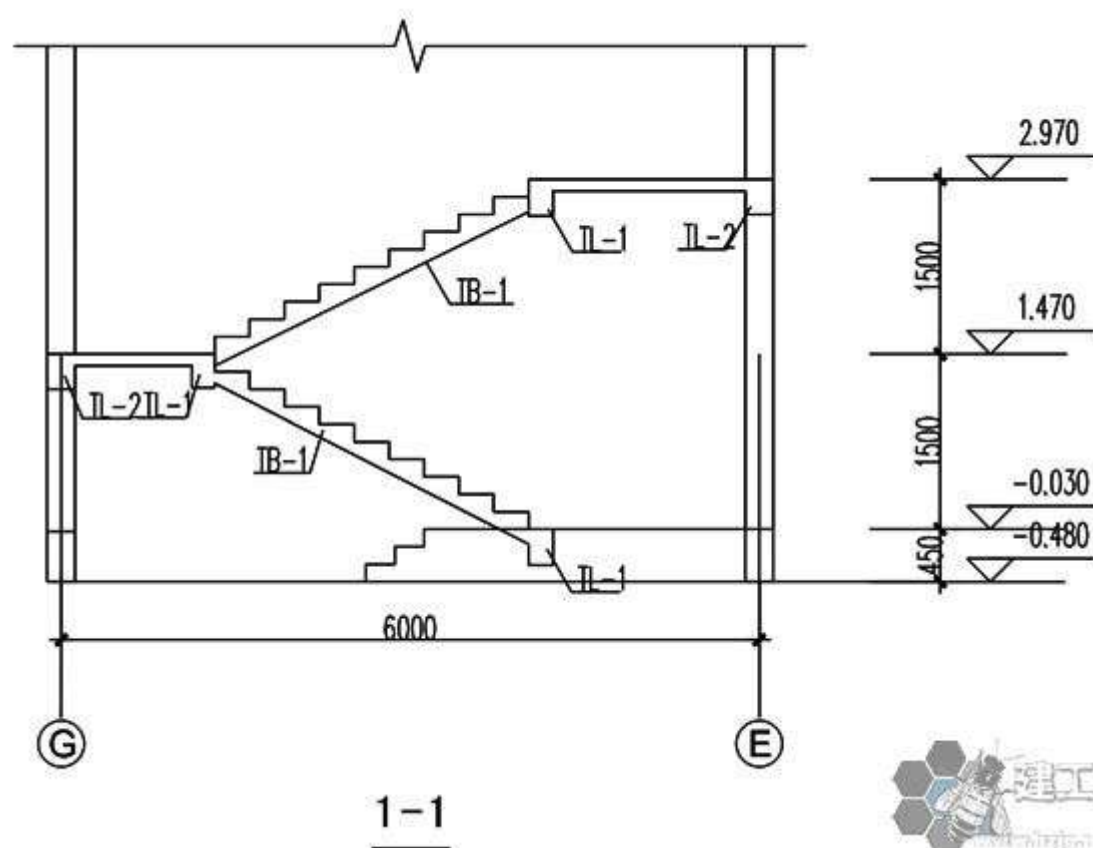
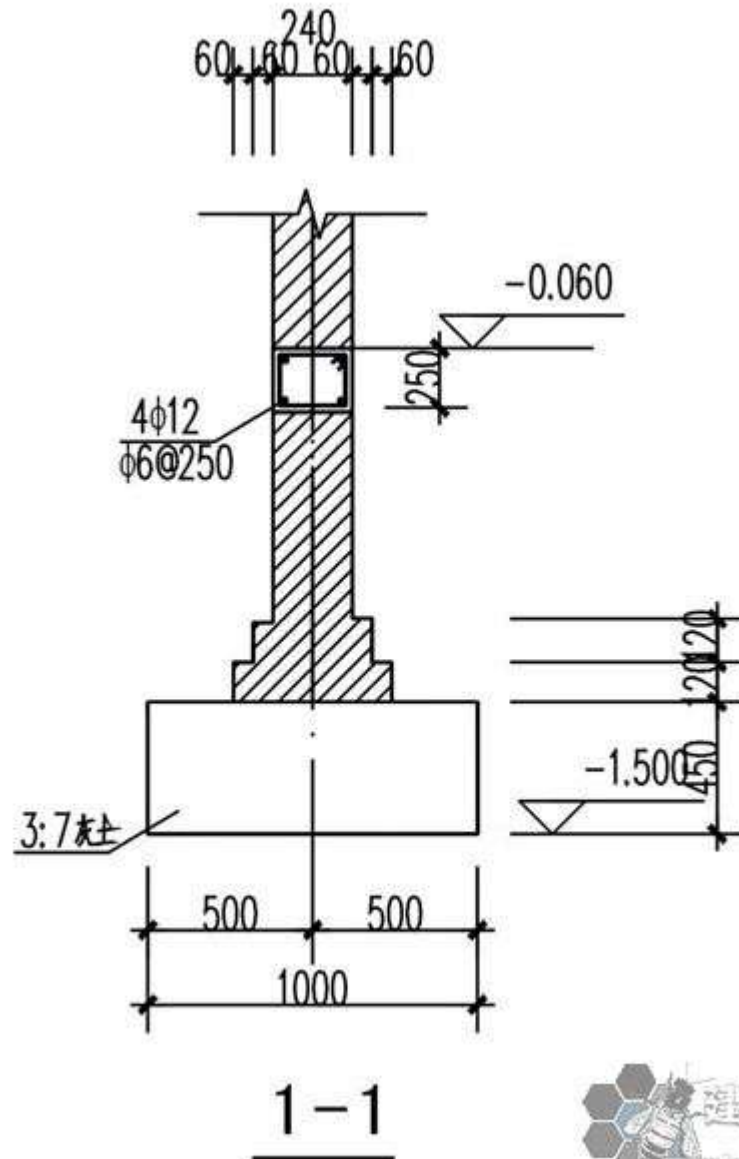
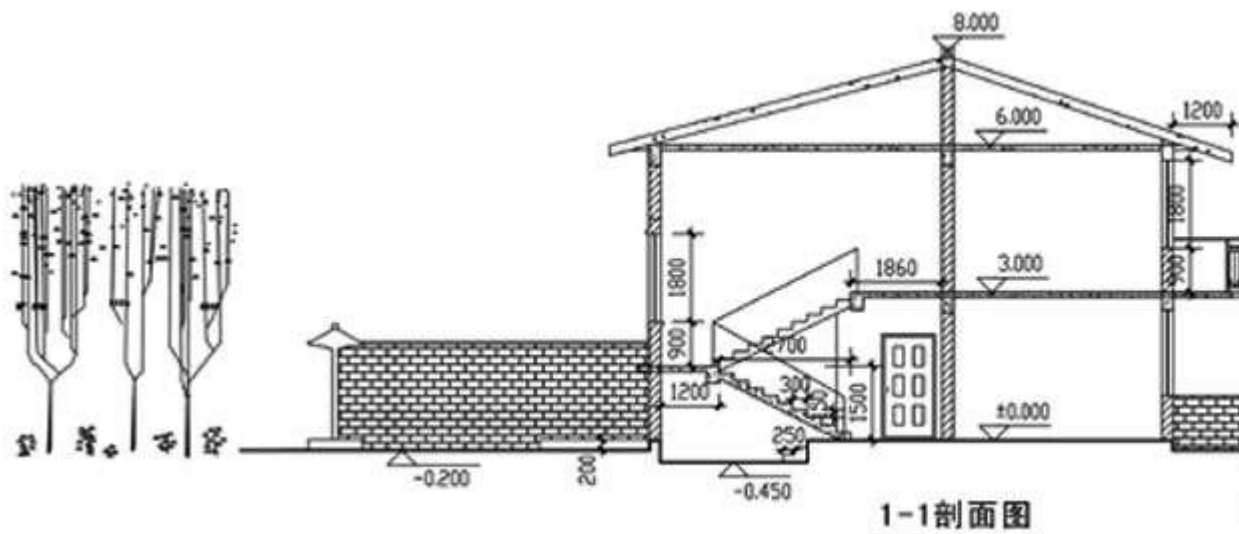


农村自建房设计图纸

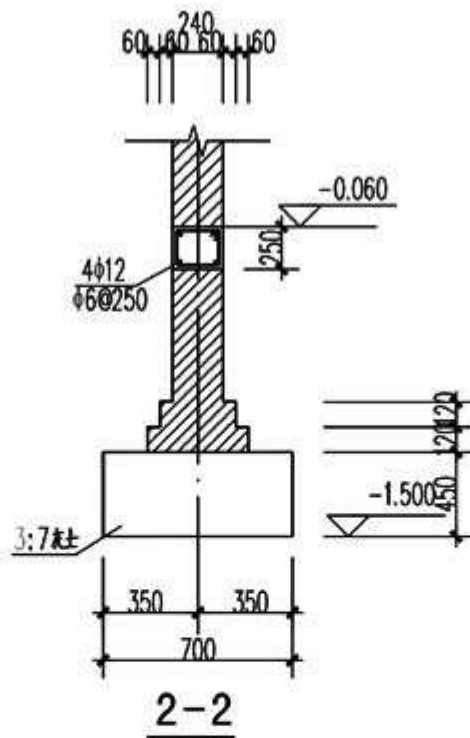
-----自己盖别墅







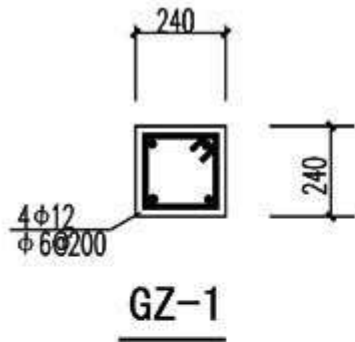
screen.width*0.7) {this.resized=true; this.width=screen.width*0.7; this.alt='点击在新窗口查看全图\nCTRL+鼠标滚轮放大或缩小';" border=0>



说明:

1. 图中未标注的条形基础均为1-1 (宽为1m)。
2. 墙与基础定位图必须与建筑、一层平面图纸核对无误后方可施工。
3. 图中所示基底标高为基础埋深的最浅标高。
4. 图中未注明平面位置的基础均为轴线居中。
5. 图中未注明平面位置的墙体均为轴线居中, 厚度为240。



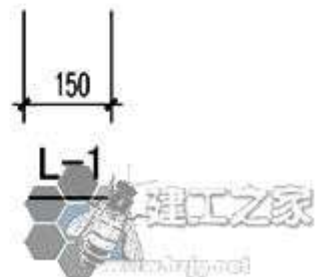
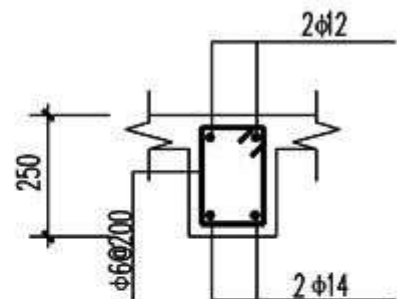
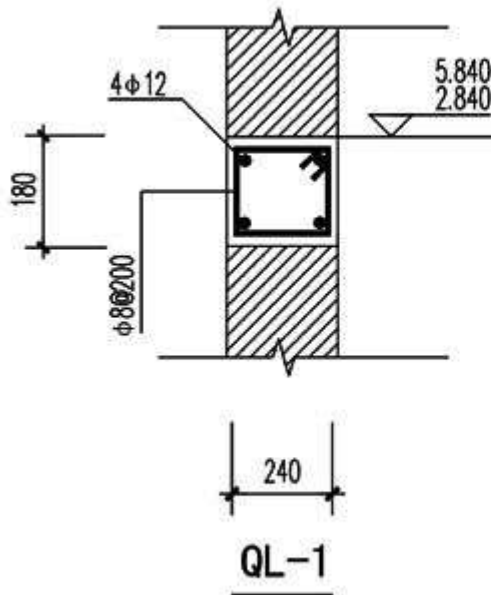


说明:

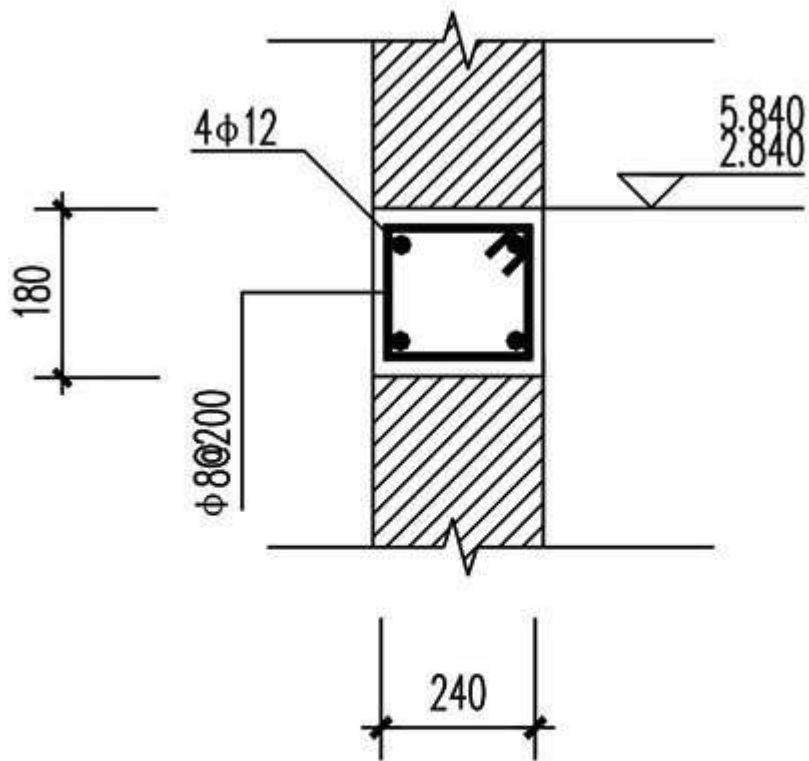
1. 本图中预制板厚度均为120, 未注明的现浇板厚均为100。
2. 本图现浇板中未注明的钢筋均为 $\phi 8@200$ 。
3. 图中未注明的构造柱均为 GZ-1。



screen.width*0.7) {this.resized=true; this.width=screen.width*0.7; this.alt=' 点击在新窗口查看全图\nCTRL+鼠标滚轮放大或缩小;}' border=0>

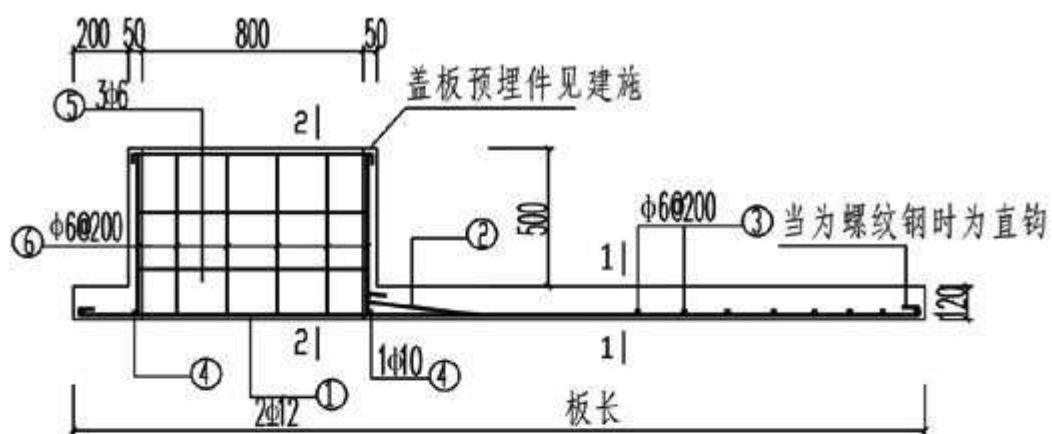


screen.width*0.7) {this.resized=true; this.width=screen.width*0.7; this.alt=' 点击在新窗口查看全图\nCTRL+鼠标滚轮放大或缩小;}' border=0>



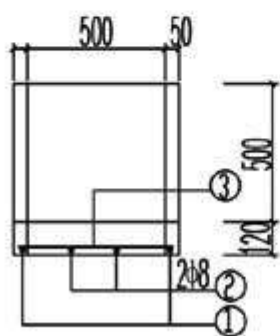
QL-1



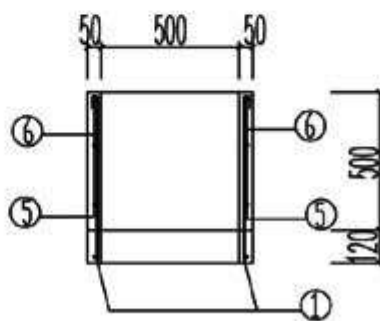


RB-30

C20, 预制

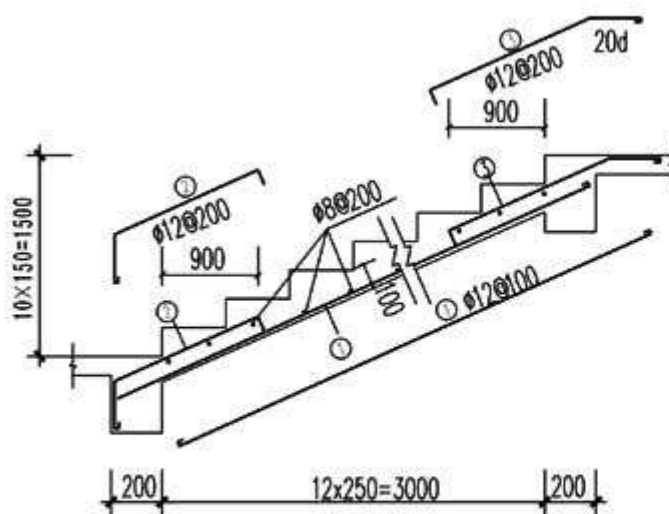


1-1



2-2





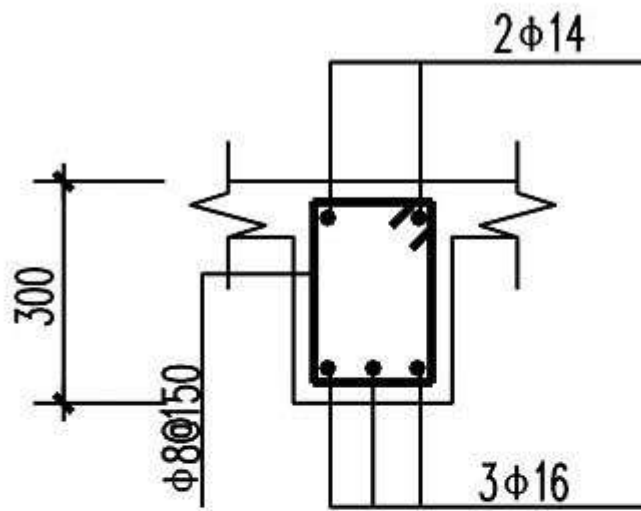
TB-1大样图

说明:

1. 材料: 混凝土C20, 钢筋: HPE
2. 所有梯段板板面钢筋伸入支座 40d (d为板面钢筋直径)。
3. 图纸中未注明的钢筋均为 $\phi 8@200$ 。
4. 分布钢筋均为 $\phi 8@200$ 。
5. 本图需与其相关图纸配合施工。
6. 其余说明详见结构设计总说明。

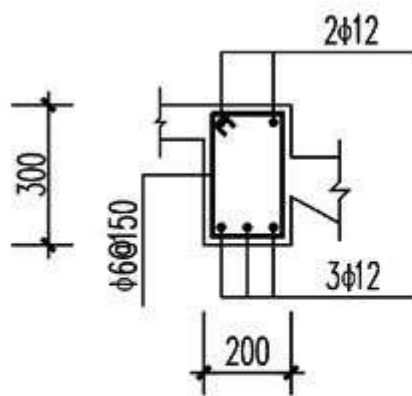
screen.width*0.7) {this.resized=true; this.width=screen.width*0.7; this.alt=' 点击在新窗口查看全图\nCTRL+鼠标滚轮放大或缩

小;}" border=0>

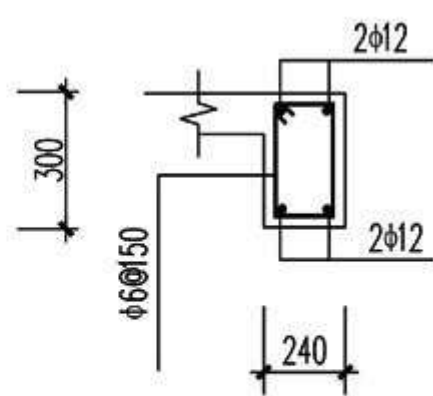


W-1





TL-1



TL-2

screen.width*0.7) {this.resized=true; this.width=screen.width*0.7; this.alt=" 点击在新窗口查看全图\nCTRL+鼠标滚轮放大或缩小;}" border=0>



北立面图







screen.width*0.7) {this.resized=true; this.width=screen.width*0.7; this.alt=" 点击在新窗口查看全图\nCTRL+鼠标滚轮放大或缩小;}" border=0>

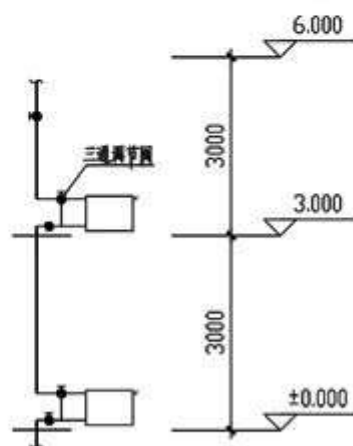
采暖设计说明

1. 采暖锅炉功率可根据建筑物耗热量乘以1.15 系数选用。
采暖锅炉出口总立管顶端设膨胀水箱
2. 本建筑采暖耗热量计算参数：
外墙： $K=1.60 \text{ W/m}^2 \cdot ^\circ\text{C}$. (240厚 KP₁ 承重空心砖)
外窗： $K=6.4 \text{ W/m}^2 \cdot ^\circ\text{C}$. (铝框单玻)
屋面： $K=0.72 \text{ W/m}^2 \cdot ^\circ\text{C}$
室外设计计算温度： -5°C
室内设计计算温度： 18°C
供回水设计温度 $85/60^\circ\text{C}$
3. 本建筑采暖耗热量为15.6KW.
4. 采暖管材采用焊接钢管，丝扣连接.
5. 散热器选用铸铁辐射对流TFD2-500型，
卫生间选用LNTF-400型。
6. 本说明未尽详处，执行《建筑给水排水及采暖工程施工质量验收规范》(GB50242-2002.)



图 例

	采暖供水管
	采暖回水管
	截 止 阀
	散 热 器
	地 沟
	固定支架



散热器安装示意图



电 气 设 计 总 说 明

一、设计依据

- 1) 有关专业提供的设计资料。
- 2) 有关国家的现行规程、规范。

二、设计范围

本工程强电设计包括照明系统、弱电系统。

三、供电电源及敷线方式

- 1) 本建筑进线电源由室外引入电表箱,住宅电表箱统一设置在室外墙上。所有从电表箱引至住户配电箱的电源干线和住户配电箱配出回路导线均采用BV-450/750V型铜芯塑料绝缘导线,穿阻燃型PVC塑料管暗敷(氧指数应达到40及以上)插座回路加漏电保护。
- 2) 供电电压:单相220V,进线处做重复接地。
- 3) 除图纸中注明外,所有照明、插座回路的导线截面均为 2.5mm^2 ,空调回路的导线截面为 4mm^2 ,插座回路与空调回路导线共管时,PE线截面为 4mm^2 ,平面中不再标注。
- 4) 灯具安装高度低于2.4米时,需增加一根PE线,平面图中不再标注。

四、设备安装

- 1) 户内开关箱底距地1.8米(暗装),电表箱底距地1.5米(暗装),户内开关箱内要求标明回路用途。
- 2) 本工程要求所有灯具均采用节能灯具,居中布置或均匀布置。

- 3) 除注明外, 灯开关均为
厨房排油烟机插座下沿距
房和阳台防蚊插座下沿
其余插座除注明高度者

五、弱电系统

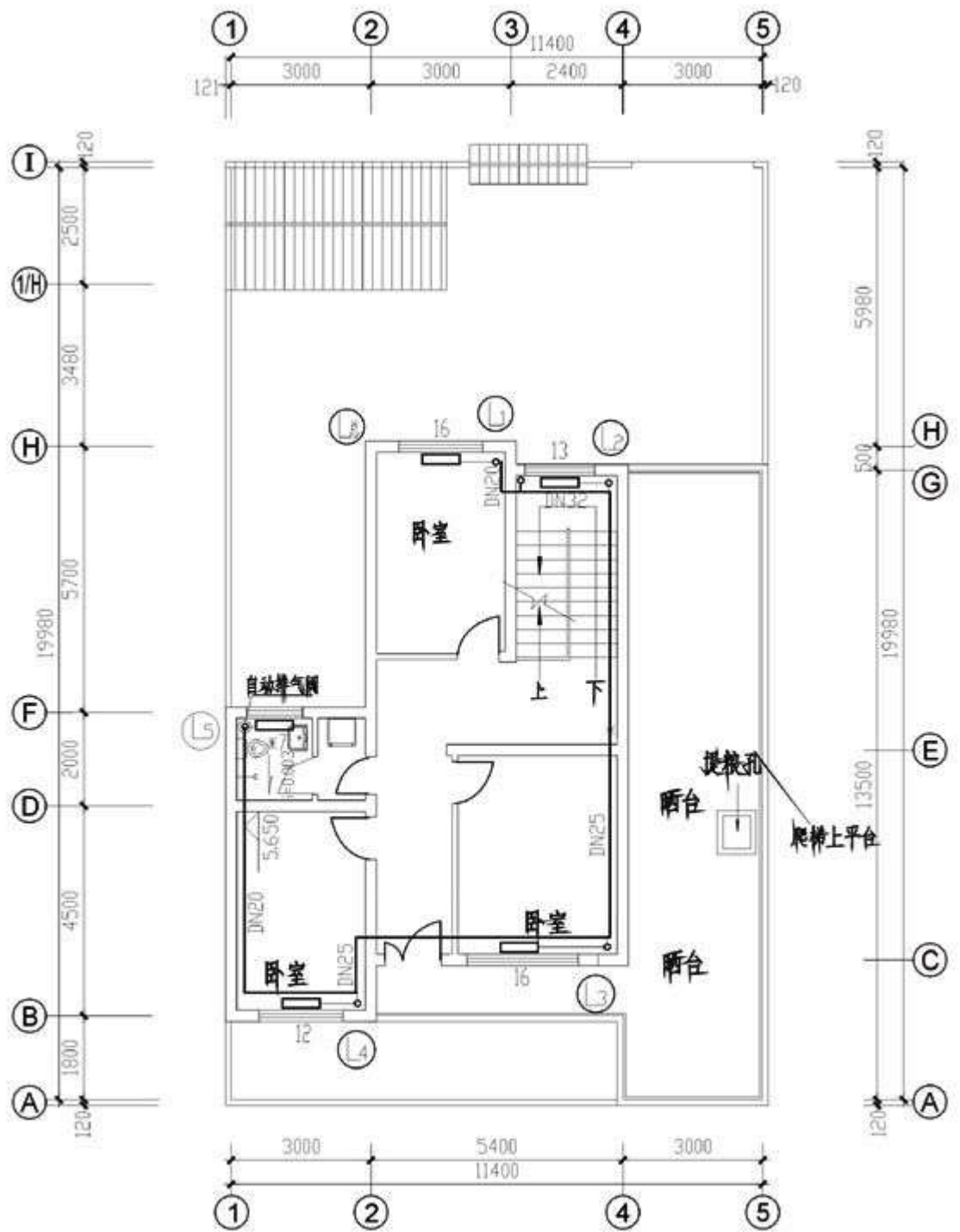
- 1) 本工程弱电系统包括电
- 2) 电视、电话系统工程均
- 3) 电视、电话均由一层透

六、接地安全

卫生间预留局部等电位联结端子, 应与卫生间内的主钢筋相连接。安装

七、其它

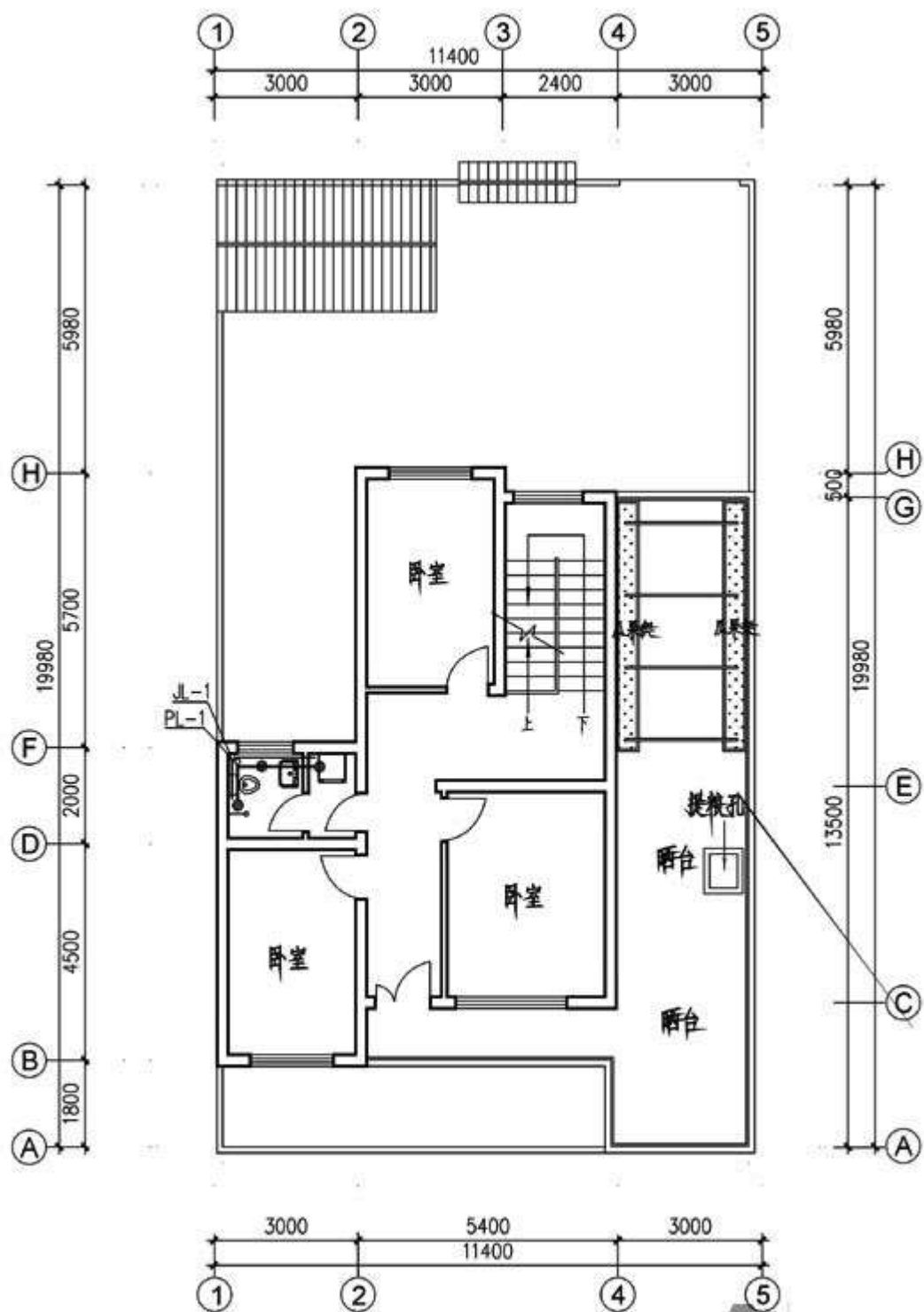
- 1) 除注明外,各施工安装
- 2) 施工中要与其它专业密
格按国家施工及验收规
- 3) 施工中遇到问题时,应
场配合解决。



二層采暖平面图



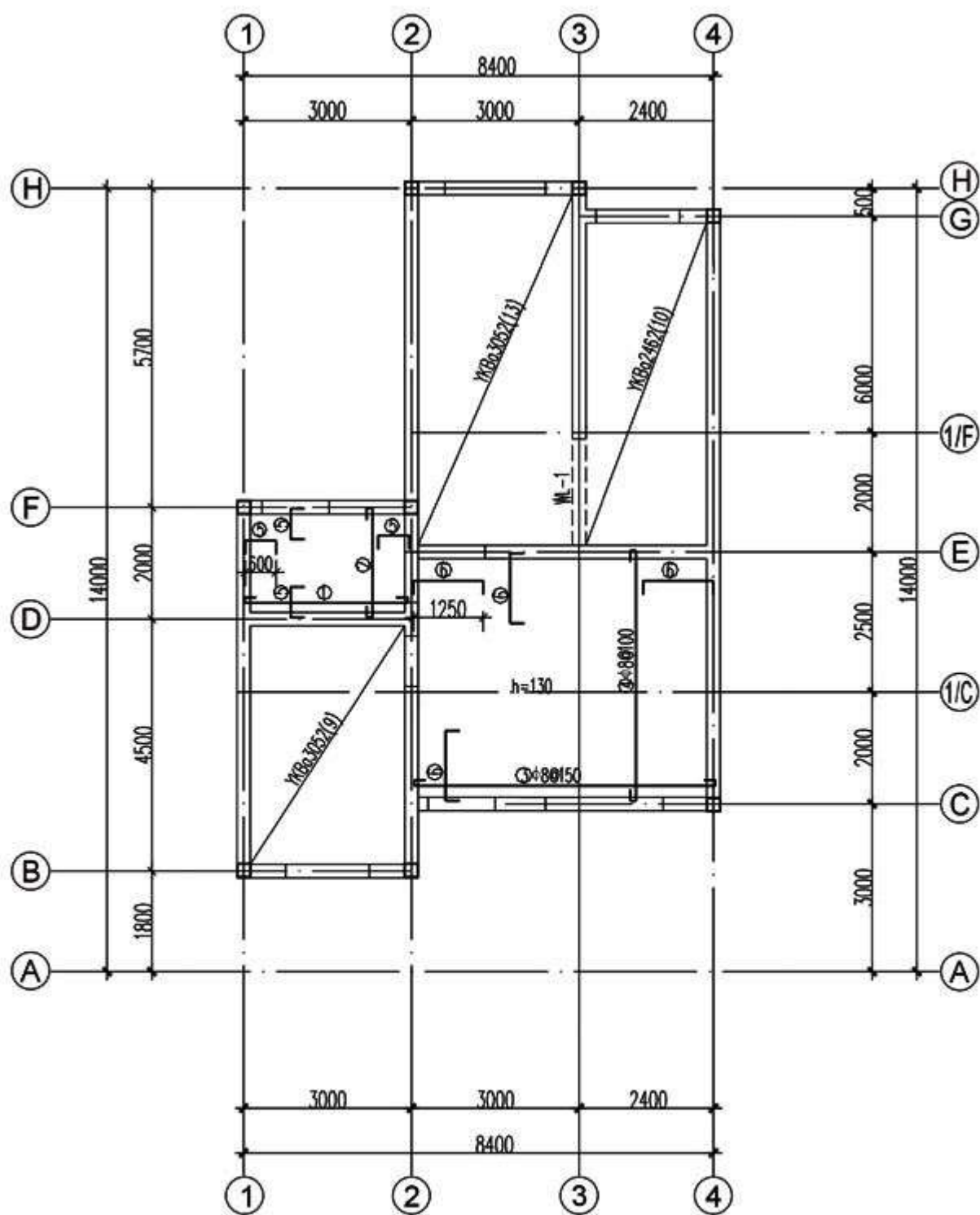
screen.width*0.7) {this.resized=true; this.width=screen.width*0.7; this.alt= 点击在新窗口查看大图\nCTRL+鼠标滚轮放大或缩小;}" border=0>



二层给排水平面图



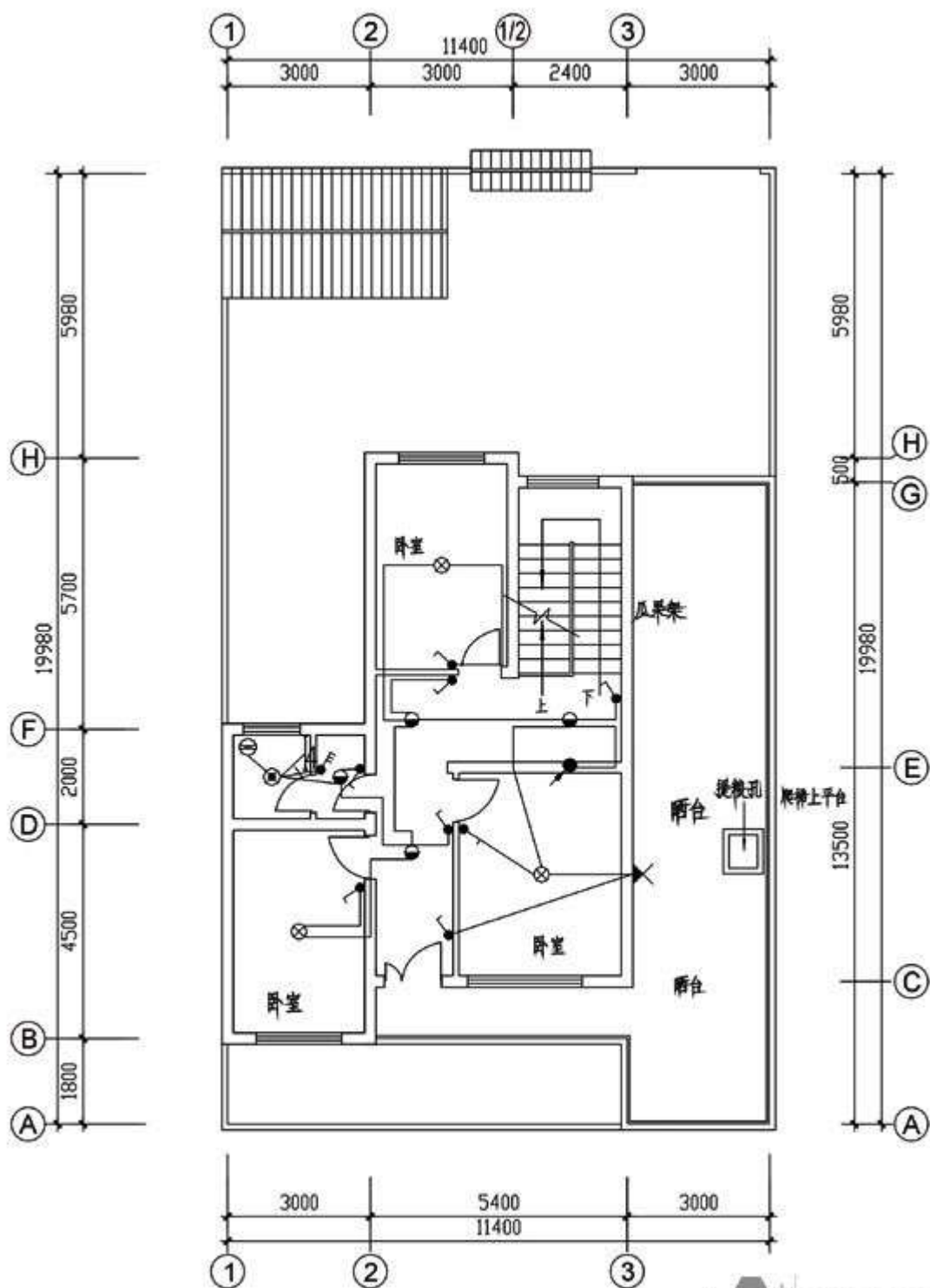
screen.width*0.7) {this.resized=true; this.width=screen.width*0.7; this.alt=" 点击在新窗口查看全图\nCTRL+ 鼠标滚轮放大或缩小";} border=0>



二层楼板结构平面图



s.resized=true; this.width=screen.width*0.7; this.alt='点击在新窗口查看全图\nCTRL+鼠标滚轮放大或缩小;'" border=0>



二层照明平面图



screen.width*0.7) {this.resized=true; this.width=screen.width*0.7; this.alt= 点击在新窗口查看全图\nCTRL+鼠标滚轮放大或缩小;}" border=0>

方 案 说 明

- 1.庭院经济与绿化相结合、引入立体种植垂直美化空间环境，形成花园式庭院。
- 2.平面功能分区明确，各房间均有良好的通风采光；楼梯底部做菜窖，沿街作商业用房，后院设家畜家禽养殖单元，以满足多元化的农村生活。
- 3.设三个出入口，各有独立功能，后入口为农机和运粮入口；侧入口为生活辅助入口；南部设主入口，以避免人流穿插干扰。
- 4.屋面采用地方保温材料。太阳能集热器为家庭洗浴、做饭等提供热水；沼气池收集农作物秸秆、家禽（畜）粪便等垃圾产生沼气，为生活提供照明和能源，残余部分又是农作物的优良的有机肥料。



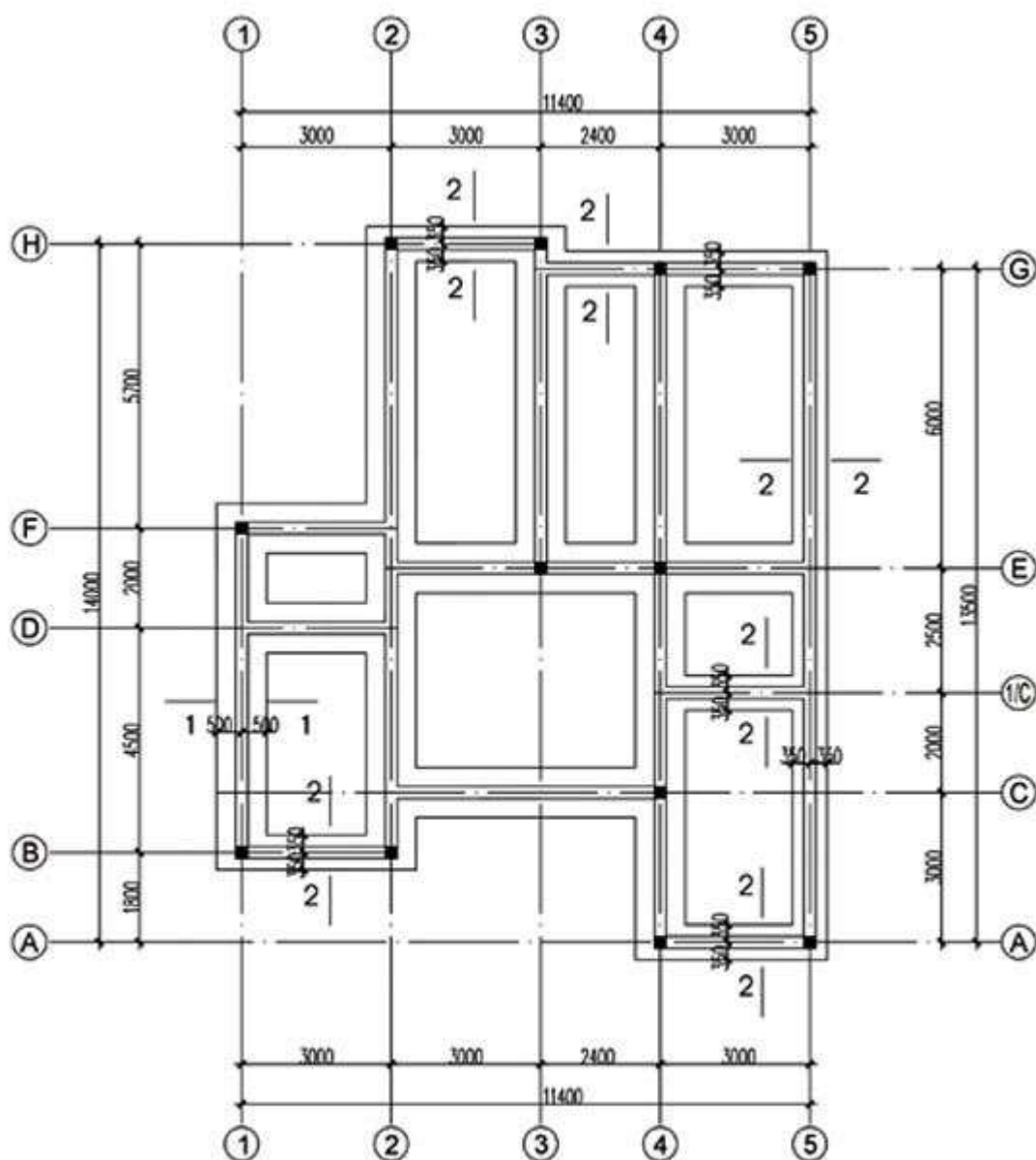
给 排 水 设 计 总 说 明

- 1. 图中尺寸除说明外，标高以米计，其它为毫米。
- 2. 管材：1) 给水管道：采用钢衬塑复合管及配件，
室内给水阀门采用截止阀，型号为J11T-1.6
2) 排水管道：采用UPVC隔音空壁螺旋管，
立管带伸缩节。粘接。
- 3. 图中排水管道未注明坡度者如下：DN50，i=0.035；DN75，
i=0.025；DN100，i=0.02；DN150，i=0.01；DN200，i=0.008。
- 4. 管道标高：给水，为管中心标高，排水管为管内底标高。
洗衣机排水为带专用插口地漏。
- 5. 塑料排水管道安装详见96S406，地漏采用深型地漏。
- 6. 卫生洁具安装详见99S304，排水设备附件安装详见96S406
- 7. 管道安装应尽量靠近墙、梁、柱，在不影响使用的前提下，注意美观协调
设备和管道支架、预埋件、墙板留洞等，要提前与土建工种配合。
本设计厨房及卫生间楼板暂不留洞，待业主确定各卫生洁具后统一预留
本设计地面下给排水管道不设地沟，但要确实保证施工质量，不得漏水。
管道基础采用3：7灰土200mm厚。
地面下排水管采用给水铸铁管，石棉水泥接口，给排水管环氧沥青加强防腐。
沼气池及太阳能设计施工由专业公司完成。

- 8. 给水管和排水管道安装完后，必须经过
- 9. 图中除注明者外，所有管道、设备、器
均采用国家定型并经过鉴定，检测合格
- 10. 排水立管伸顶通气管伸出屋面高度为2
- 11. 管道支架及吊架安装参见90S161，并
及验收规范》施工
- 12. 除本说明外，其它均遵照现行国家施工

图例

-  洗涤盆
-  大便器
-  台式洗脸盆
-  清扫口（检查口）



基础平面图



screen.width*0.7) {this.resized=true; this.width=screen.width*0.7; this.alt= 点击在新窗口查看全图\nCTRL+鼠标滚轮放大或缩小;}" border=0>

结构设计说明

设计依据：按现行国家规范、标准。

抗震设计防烈度：按8度设防。

一、基础

- 1)基础采用砖砌条形基础，基槽开挖时将上部杂填土部挖除直至老土屋，基础施工前必须按《建筑场地基坑探查与处理暂行》规程》(QXJ-104-64)进行探查与处理。
- 2)地基承载力物征值按120Kpa考虑。素土回填夯实至-1.450米。基础底部做450厚3:7灰土垫层。回填土及灰土的压实系数不小于0.97。

二、材料

砖砌体： ± 0.000 以上均采用强度等级大于MU10的KP1承重多孔砖及M10混合砂浆； ± 0.000 以下采用强度等级为MU10普通机制砖 M10 水泥砂浆。

混凝土：现浇构件均采用C20。

钢筋： ϕ 表示HRB235钢筋， Φ 表示HRB335钢筋。

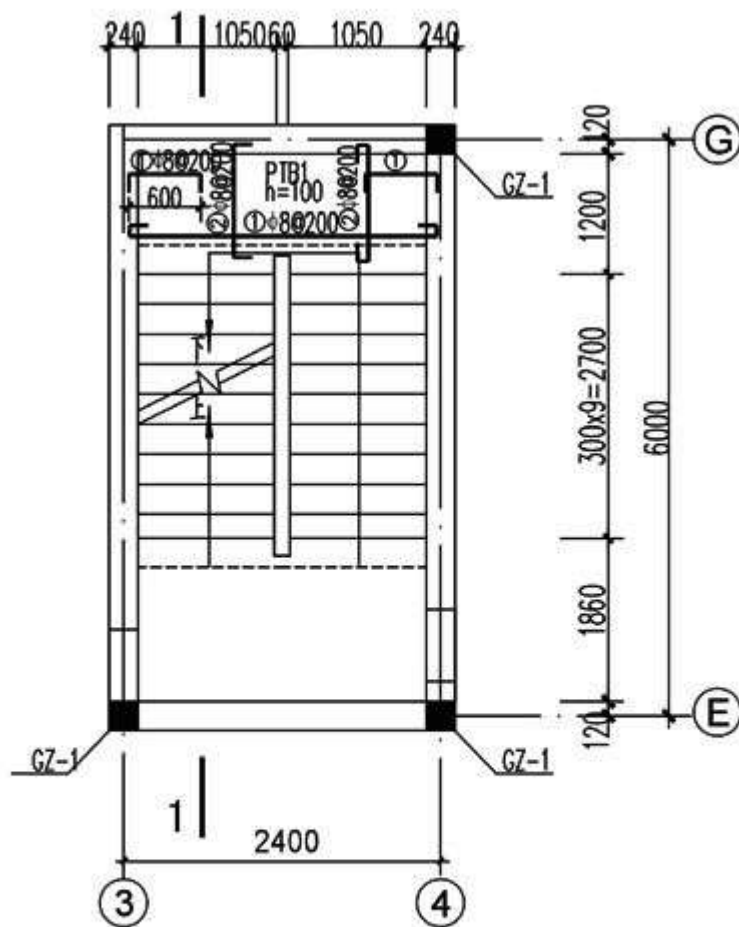
保护层厚度：梁：30 板：20 柱：30

三、结构

地圈梁，楼层与屋面圈梁沿墙均设，圈梁钢筋搭接及其构造做法详见陕02G系列结构标准设计图集。

构造柱基础做法详见陕02G系列结构标准设计图集。





-0.030-2.970处楼梯平面图



门窗表

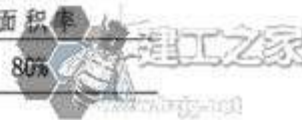
类别	编号				洞口尺寸		楼数					附 注
					宽	高	总数	地下室	一层	二层	屋面	
木 门	MM1				1200	2100	2		1	1		
	MM2				900	2100	5		2	3		
	MM3				800	2100	6		4	2		
	MM4				1100	2100	1		1			
	MM5				1500	2700	1		1			
	MM6				1200	2100	1		1			铁皮包木门
其它 门	M-1				2600	2100	1			1		铁艺门
	M-2				2700	2700	1			1		卷帘门
	M-3				1500	2100						平开推拉门
铝 合 金 窗	SC1				1500	1800	4		2	2		距地高 900
	SC2				2100	1800	2		1	1		距地高 900
	SC3				1200	1800	9		4	4	1	距地高 900
	SC4				1800	1800	1		1			距地高 900
	SC5				1200	600	2		1	1		距地高 2100
	SC6				600	1800	1			1		距地高 600
注: 1.类别代号: 门窗代号 MM(木门), SC()												
2.门窗立樘位置: 除注明者外, 门与开启方向墙面平, 窗居中。												



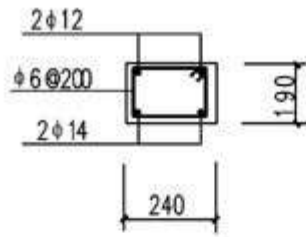


经济技术指标:

占地面积 (m ²)	建筑面积 (m ²)	使用面积 (m ²)	面积率
235	207	166.2	80%

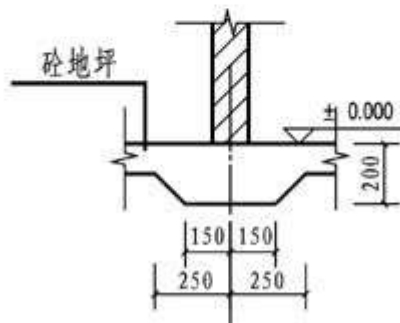


screen.width*0.7) {this.resized=true; this.width=screen.width*0.7; this.alt=' 点击在新窗口查看大图\nCTRL+鼠标滚轮放大或缩小;}'" border=0>



门窗过梁

$L = \text{洞口尺寸} + 500$



轻隔墙基础

位置见建筑

建工之家

设计说明

1. 未注明大头脚为130; 未注明轴线居墙中; 未注明墙厚为240。
2. 卫生间楼地面比同层楼地面低120; 阳台楼面比同层楼面低80。
3. 立面外墙做白色涂料粉刷

本图仅做大尺寸控制, 具体形式及细部尺寸不予控制。

立面栏杆为黑色铁艺栏杆。

外墙饰面 平光外墙涂料 (由内至外)

1. 12厚1:3水泥砂浆打底扫毛;
2. 6厚1:2.5水泥砂浆罩面;
3. 底漆一道;
4. 喷涂两道。

屋面

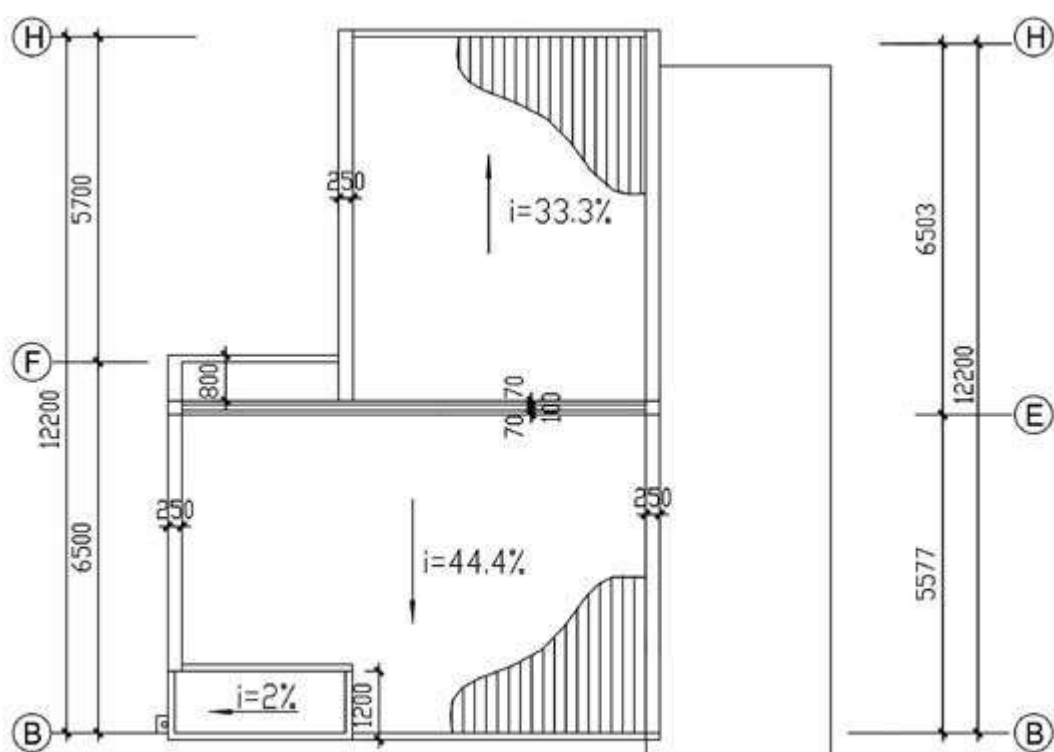
采用地方性保温材料

屋面铺小青瓦

卫生间楼面 (由下至上)

1. 素水泥浆结合层一道;
2. 20厚1:3水泥砂浆找平;
3. 冷底子胶料一道;
4. 一布四涂防水层;
5. 细砂一层;
6. 50厚C20细石混凝土;
7. 素水泥浆结合层一道;
8. 20厚1:2干硬性水泥砂浆找平扫毛;
9. 铺面层。



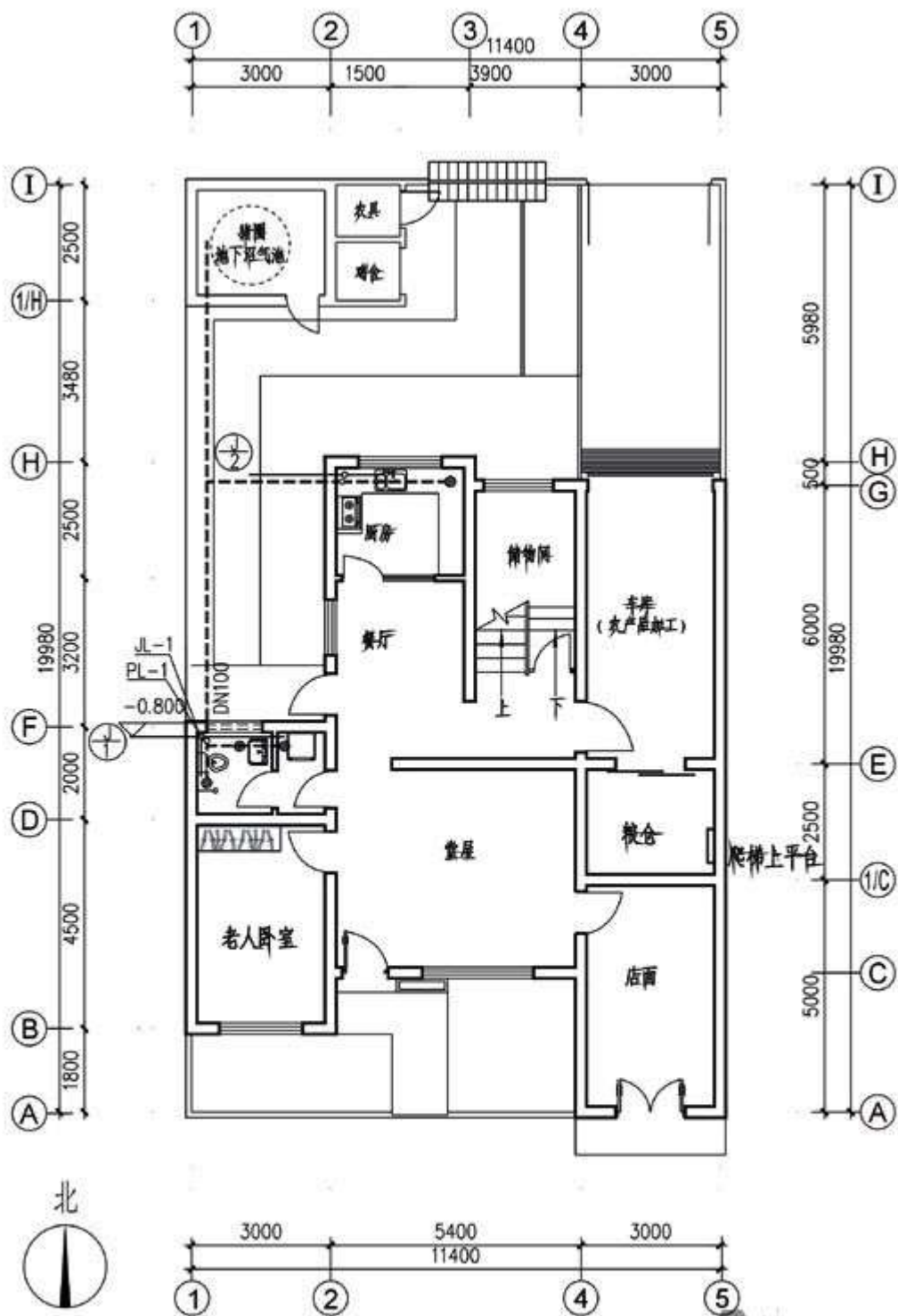


屋面平面图



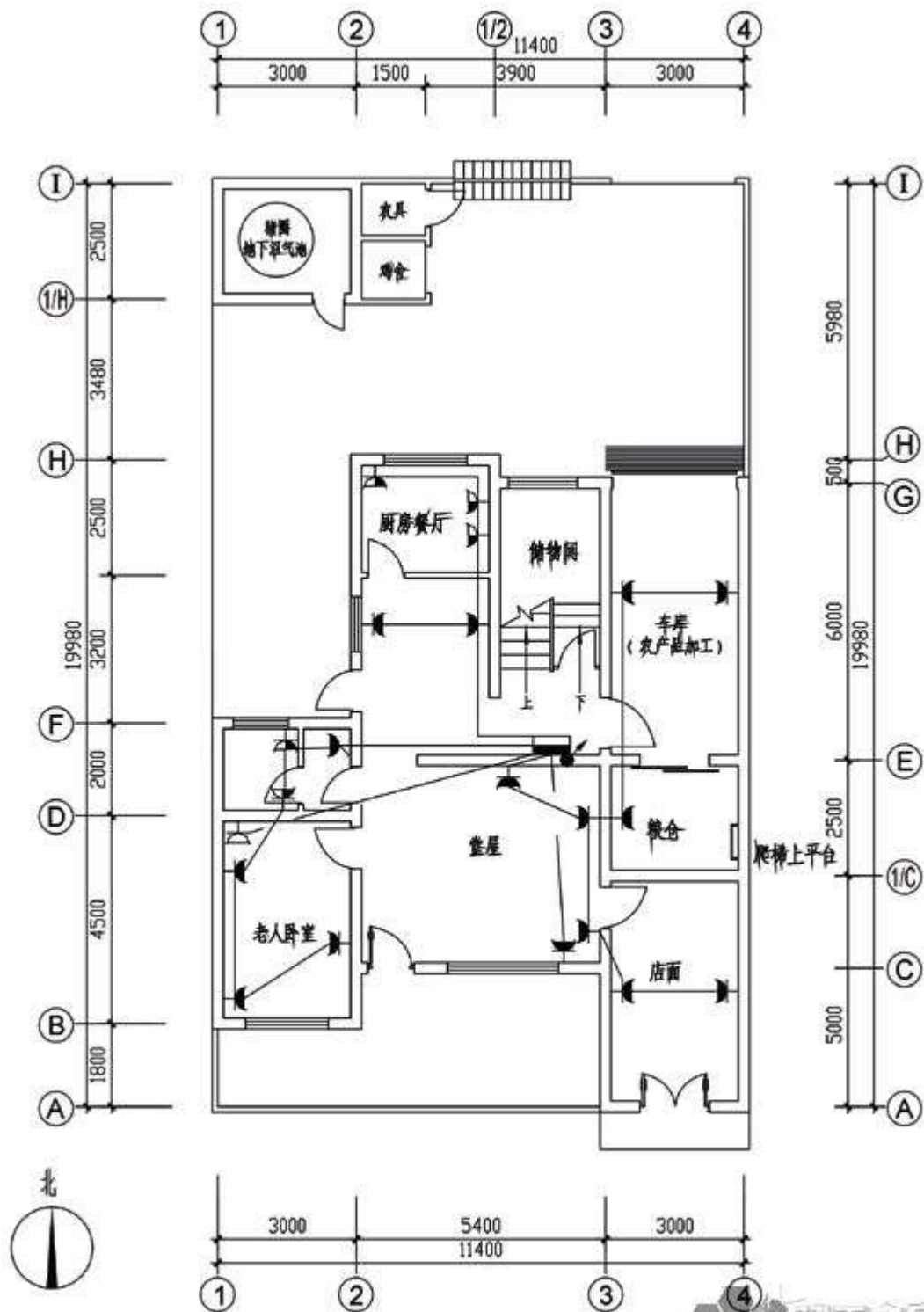


一层采暖平面图



一层给排水平面图

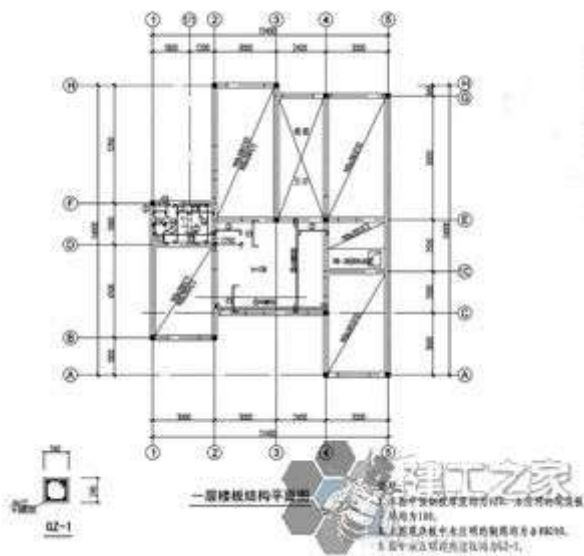


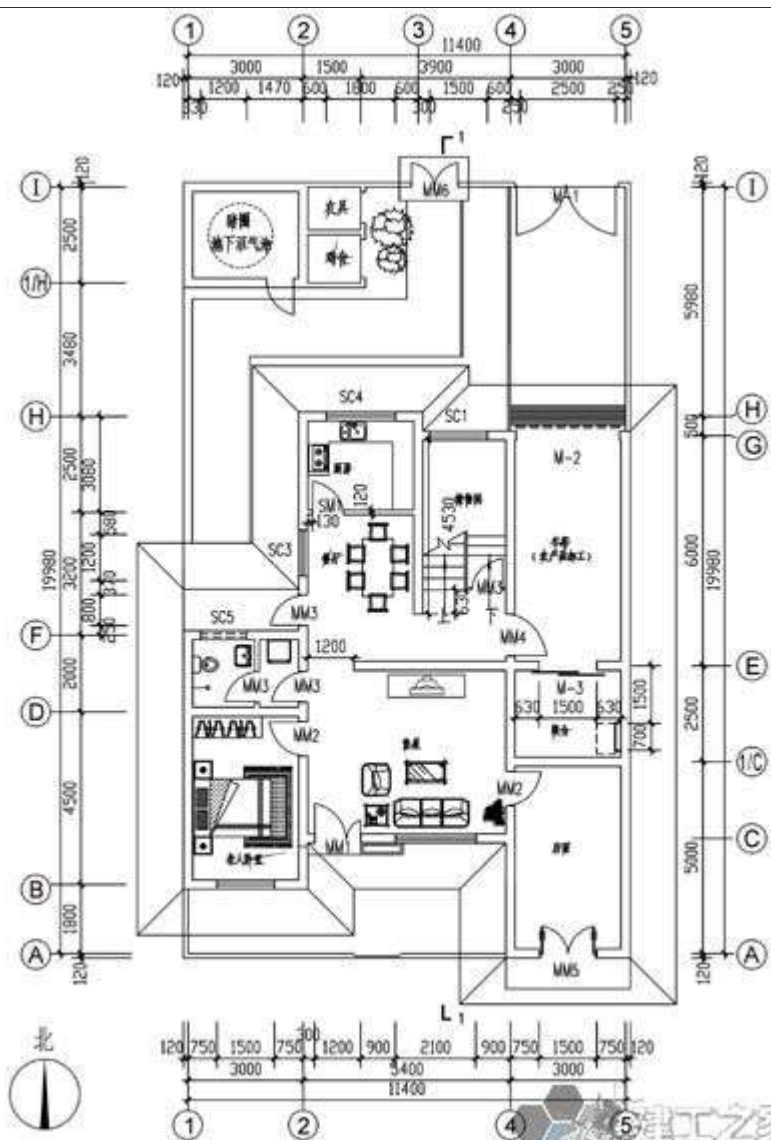


一层插座平面图

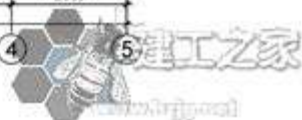


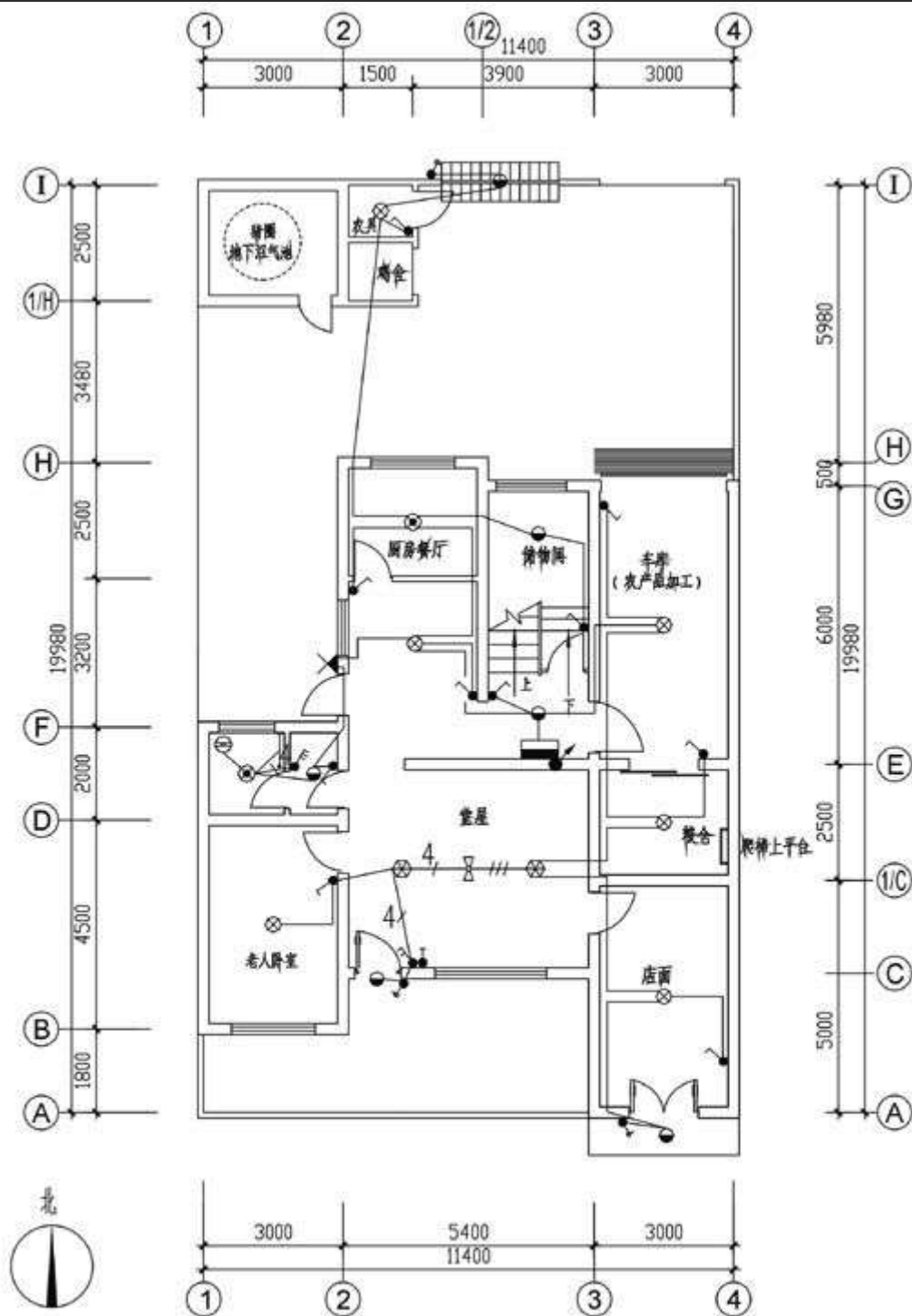
screen.width*0.7) {this.resized=true; this.width=screen.width*0.7; this.alt= 点击在新窗口查看全图\nCTRL+鼠标滚轮放大或缩小;}\" border=0>





一层平面图





一层照明平面图