

公司名称： 东华大学
 制作人： 武学文
 电话： 62378035
 传真： -
 日期： 05-1-17

项目： 大同市**办公楼采暖
 参考号码： -

客户： -
 客户号码： -
 联系人： -

位置号	数量	描述	单价
	1	<p>CLM 65-110-0.55</p> <p>产品号码: L0830688</p> <p>单级离心式管道单头泵。</p> <p>带有相对吸水口和出水口的管道式设计使得在管道系统内或者在一个混凝土基础上进行安装成为可能。</p> <p>该轴封是耐腐蚀、无需维护的机械密封。</p> <p>该电机是配有PTC热敏电阻(> 2.2 千瓦)和长轴端的三相交流电电机。</p> <p>液体: 液体温度范围: -40 .. 140 °C</p> <p>技术术语: 实际叶轮直径: 110 毫米 轴封型号: DAQE</p> <p>材料: 材料, 泵壳: 铸铁 材料, 泵壳: EN-JS1050 DIN W.-Nr. 材料, 泵壳: 80-55-06 ASTM 材料, 叶轮: 青铜 材料, 叶轮: 2.1050.01 DIN W.-Nr.</p> <p>安装: 最大环境温度: 40 °C 最大操作压力: 20 巴 标准, 管连接: DIN 尺寸, 管连接: 65 压力级, 管连接: PN 25 电机法兰尺寸: F165</p> <p>电气数据: 电机数: 4 P2 : 0.55 千瓦 电源频率: 50 Hz 额定电压: 3 x 220-240 D / 380-415 Y V 封装等级 (IEC 34-5): IP55 绝缘等级 (IEC 85): F</p> <p>其它: 净重 : 51 千克 毛重 : 74 千克 运输体积 : 0.16 米3</p>	价格索

项目： 大同市**办公楼采暖
 参考号码： -

客户： -
 客户号码： -
 联系人： -

位置号	数量	描述	单价
	1	<p>CLM 65-110-0.55</p>  <p>注意！产品图片可能与实际产品不同</p> <p>产品号码： L0830688</p> <p>单级离心式管道单头泵。</p> <p>带有相对吸水口和出水口的管道式设计使得在管道系统内或者在一个混凝土基础上进行安装成为可能。</p> <p>该轴封是耐腐蚀、无需维护的机械密封。</p> <p>该电机是配有PTC热敏电阻(> 2.2 千瓦)和长轴端的三相交流电电机。</p> <p>液体： 液体温度范围： -40 .. 140 °C</p> <p>技术术语： 实际叶轮直径： 110 毫米 轴封型号： DAQE</p> <p>材料： 材料, 泵壳： 铸铁 材料, 泵壳： EN-JS1050 DIN W.-Nr. 材料, 泵壳： 80-55-06 ASTM 材料, 叶轮： 青铜 材料, 叶轮： 2.1050.01 DIN W.-Nr.</p> <p>安装： 最大环境温度: 40 °C 最大操作压力: 20 巴 标准, 管连接: DIN 尺寸, 管连接: 65 压力级, 管连接: PN 25 电机法兰尺寸: F165</p> <p>电气数据： 电机数： 4</p>	价格索



公司名称： 东华大学
制作人： 武学文
电话： 62378035
传真： -
日期： 05-1-17

项目： 大同市**办公楼采暖
参考号码： -

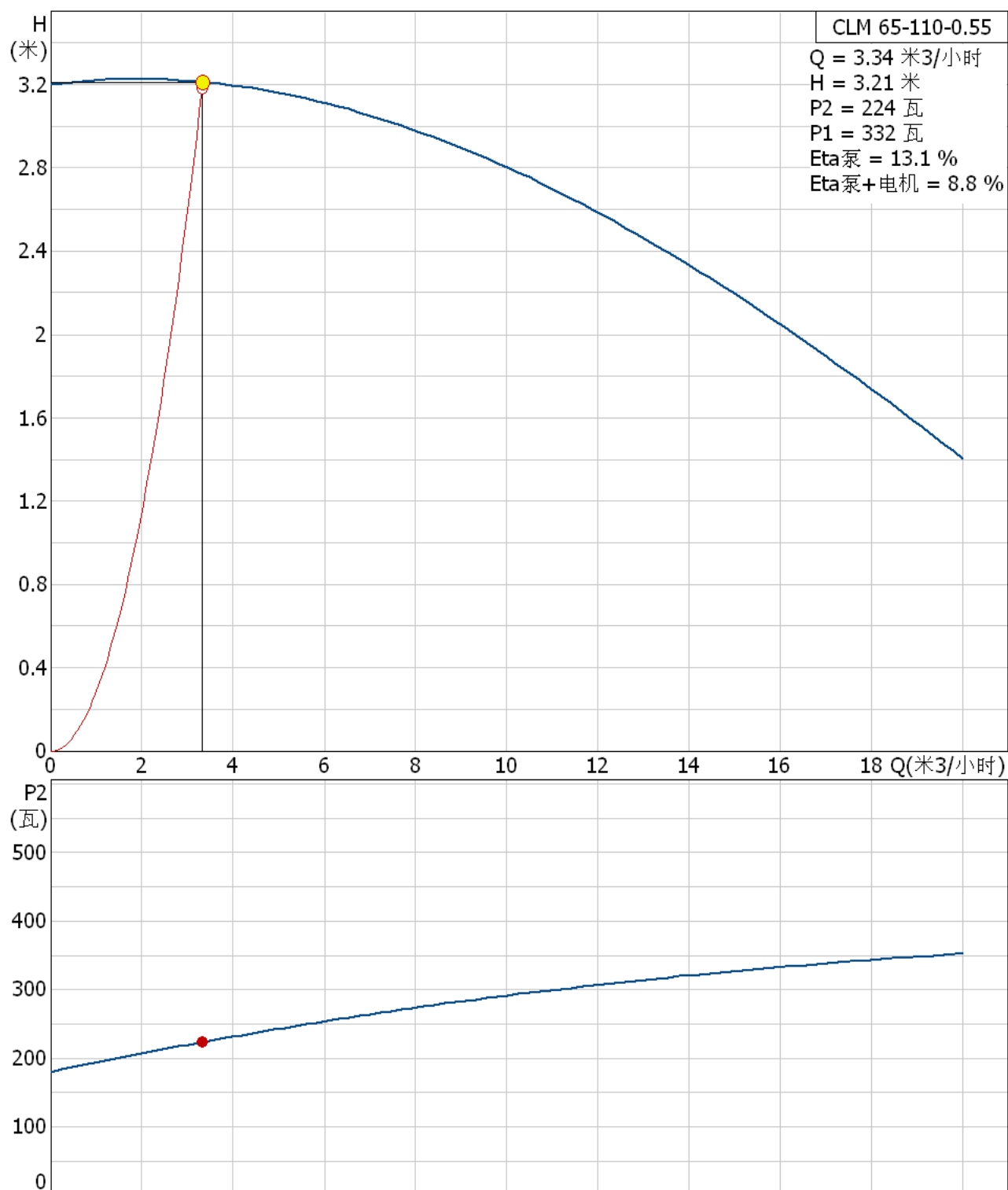
客户： -
客户号码： -
联系人： -

位置号	数量	描述	单价
		P2 : 0.55 千瓦 电源频率: 50 Hz 额定电压: 3 x 220-240 D / 380-415 V V 封装等级 (IEC 34-5): IP55 绝缘等级 (IEC 85): F 其它: 净重 : 51 千克 毛重 : 74 千克 运输体积 : 0.16 米 ³	

项目： 大同市**办公楼采暖
 参考号码： -
 位置号：

客户： -
 客户号码： -
 联系人： -

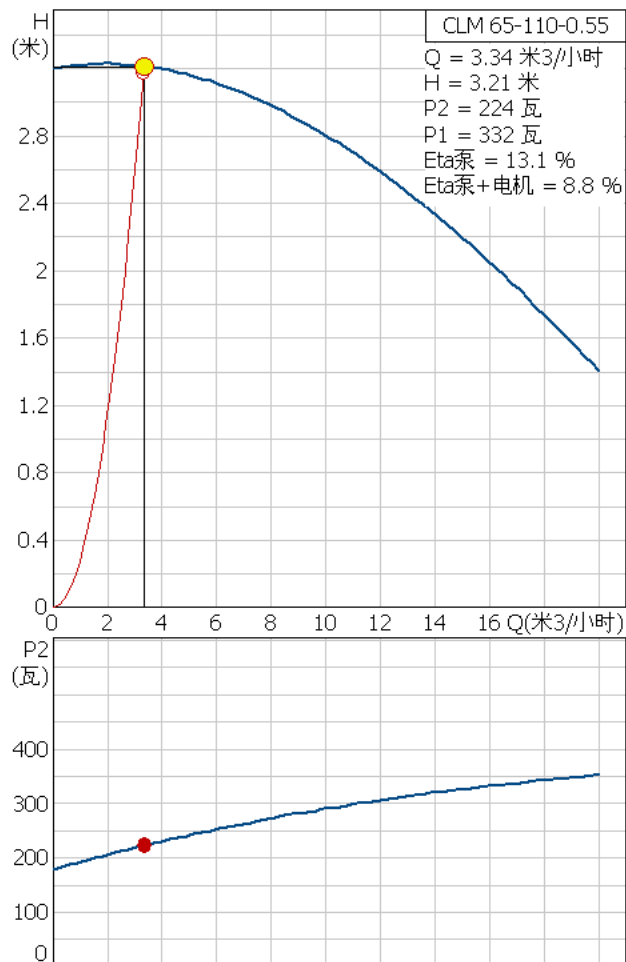
L0830688 CLM 65-110-0.55



项目： 大同市**办公楼采暖
 参考号码： -
 位置号：

客户： -
 客户号码： -
 联系人： -

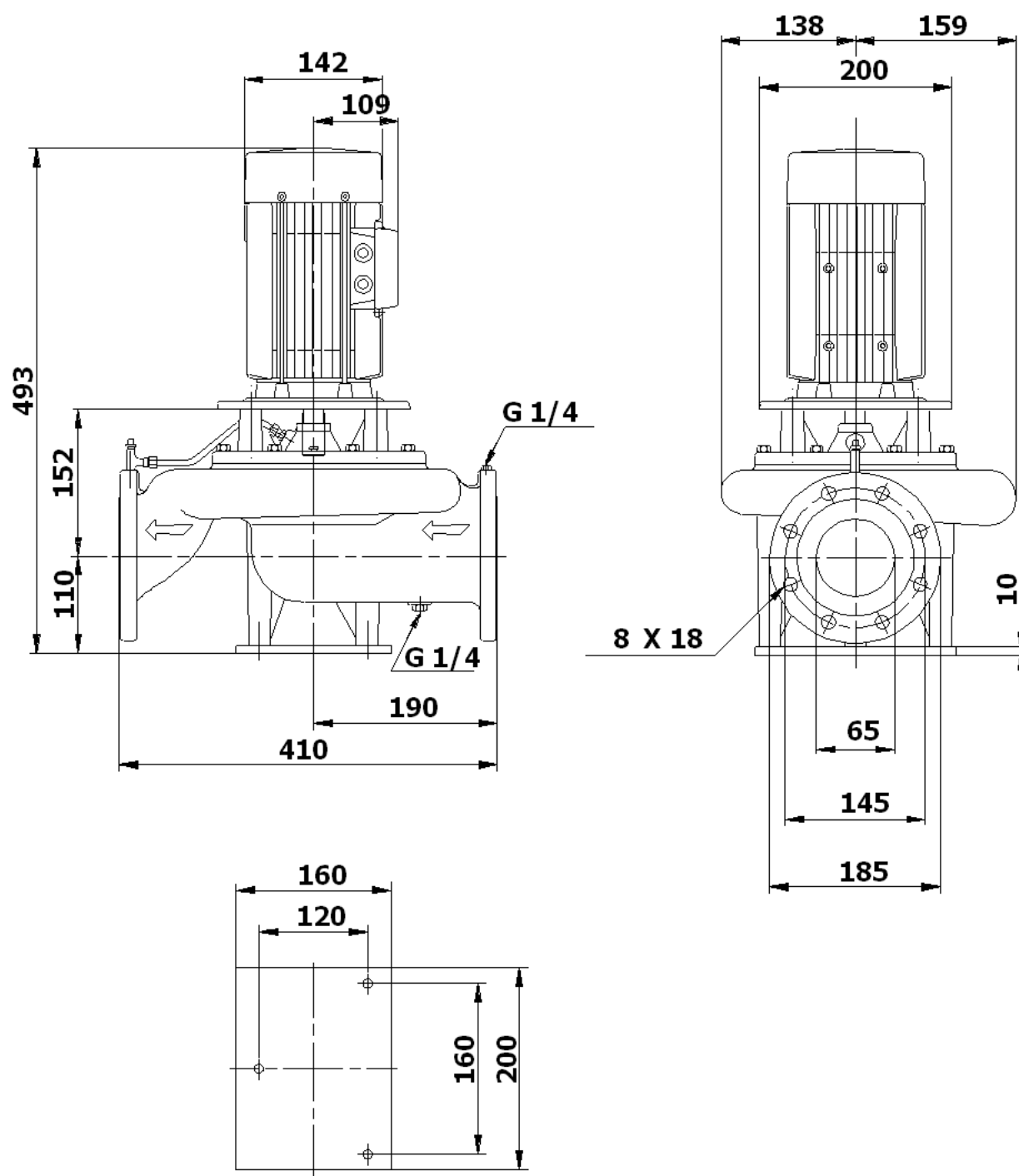
描述	数值
产品编号	L0830688
产品名称	CLM 65-110-0.55
EAN号	5700391005909
泵的版本	G
连接代码	F
材料代码	B
轴封	DAQE
法兰标准	DIN
毛重	74 千克
叶轮	青铜
叶轮	2.1050.01 DIN W.-Nr.
叶轮实际直径	110 毫米
绝缘等级	F
IP 等级	IP55
液体最高温度	140 °C
液体最低温度	-40 °C
型号	A
电机法兰	F165
净重	51 千克
p 最大	20 巴
电机相数	3
进出口	65
极数	4
压力级	PN 25
泵壳	80-55-06 ASTM
泵壳	铸铁
泵壳	EN-JS1050 DIN W.-Nr.
运输体积	0.16 米 ³
t 最大 amb	40 °C
f	50 Hz
P2	0.55 千瓦



项目： 大同市**办公楼采暖
参考号码： -
位置号：

客户： -
客户号码： -
联系人： -

L0830688 CLM 65-110-0.55



注意！没有注明的单位一律都是毫米。